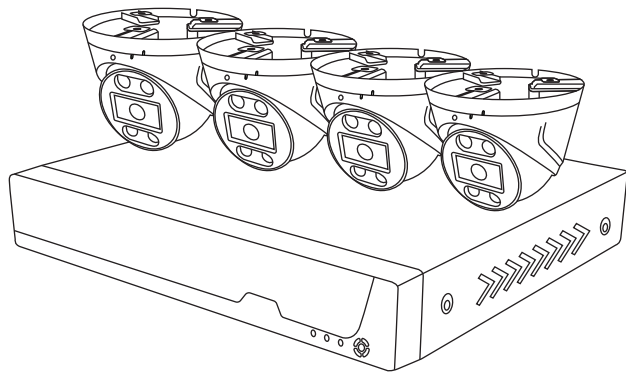


Guía de configuración rápida



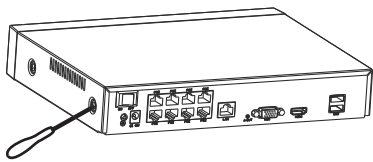
Para obtener los manuales detallados, herramientas, etc., por favor visite foscam.com/downloads.

V2.0
305503001147
- 1 -

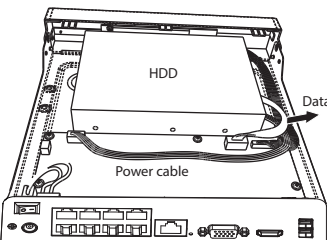
6 Instalación del disco duro

- Si el NVR de fábrica ya tiene un disco duro, no es necesario reinstalarlo.

- Retire la cubierta del NVR aflojando los tornillos en la parte posterior e inferior.



- Conecte un extremo del cable de datos y el cable de alimentación a la placa base del NVR y el otro extremo al HDD.



Batería CR1220
(3V, 35mAh, 0.105Wh,
Sistema químico: Litio)

1 Consejos de seguridad

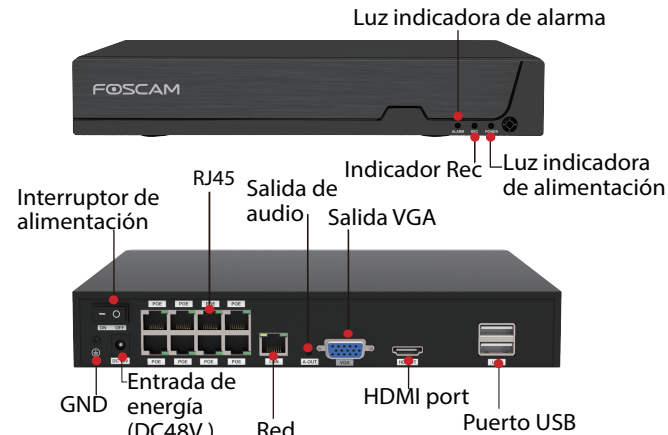
- Las cámaras y NVR de Foscam requieren buenas prácticas de seguridad para proteger tu privacidad. Debes cambiar regularmente la contraseña de tu cámara o NVR, la cual debe ser una combinación de números, letras y símbolos.
- Debes actualizar regularmente tu cámara o NVR. Asegúrate de que tu cámara o NVR tenga instalado el firmware más reciente para tu modelo específico y para una mejor experiencia.
- Mantén el dispositivo en posición horizontal y evita inclinaciones o inversiones.
- No instales el NVR en un ambiente húmedo o polvoriento.
- Coloca el NVR en un lugar ventilado para evitar que se bloqueen los puertos de ventilación.
- No toques el interruptor de encendido con las manos mojadas o con objetos húmedos para evitar una descarga eléctrica.
- No derrames líquidos ni limaduras de metal sobre el NVR para evitar cortocircuitos o incendios.
- Puede ocurrir una explosión debido a un reemplazo inadecuado de la batería, no la reemplaces tú mismo; si es necesario, asegúrate de que sea del mismo tipo de batería. No abras ni repares la batería.
- No desarmes el dispositivo mientras esté en funcionamiento (o conectado a la corriente).
- Usa un disco duro adecuado y profesional para asegurar una grabación continua y estable.
- Se necesita protección contra rayos cuando el dispositivo esté conectado a cables de comunicación.
- Verifica el suministro de energía para evitar daños por incompatibilidad de voltaje.

- Asegúrate de que el NVR funcione dentro de un ambiente con temperatura y humedad adecuadas.
- Puede ocurrir un cortocircuito cuando el polvo en la placa de circuito se humedece. Por favor, limpie el polvo de los conectores y de la carcasa del NVR.
- Temperatura de funcionamiento: 0°C ~ 50°C (32°F ~ 122°F).

2 Contenido del kit NVR

8-Channel NVR	4 x Cámara IP de cúpula
1.5m (5 ft) Cable de ethernet	4 x 18m (59 ft) Cable de ethernet
1 x Ratón USB	1 x Adaptador de alimentación para el NVR
1 x Cable salida HD	4 x Tapa impermeable
Tornillos de anclaje	Plantilla de montaje
Paquete de Tornillos	Guía de instalación rápida

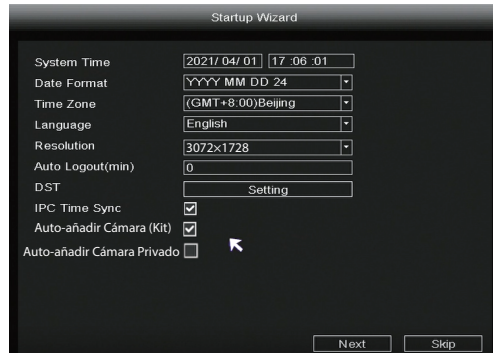
3 Panel trasero NVR



2. Asistente de configuración

El asistente de configuración puede guiarlo a través de algunas configuraciones importantes en el NVR.

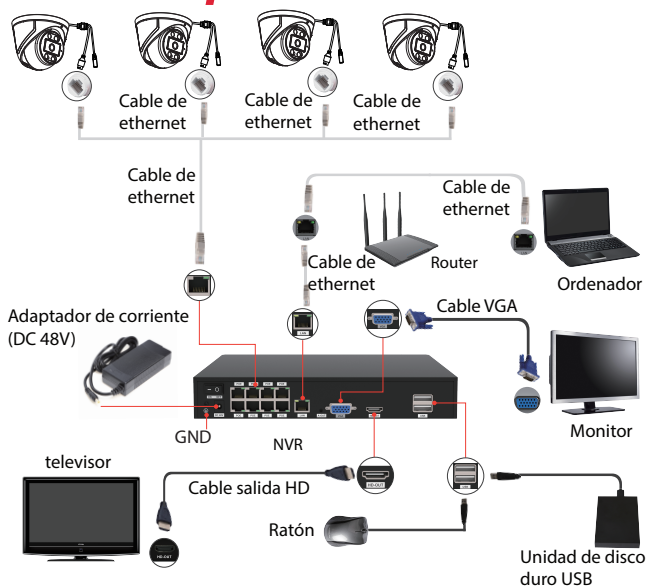
- Configuración de la hora.



- Formatee el disco duro. Haga clic en el botón Formatear para configurar el disco duro. Tenga en cuenta que esto eliminará todos los archivos del disco duro. Configuración completa de HDD. Seleccione Detener grabación o sobrescribir.



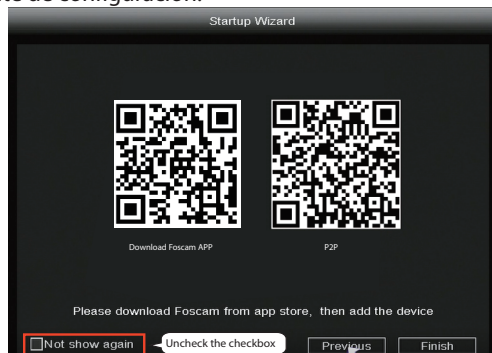
4 Conexión del Dispositivo



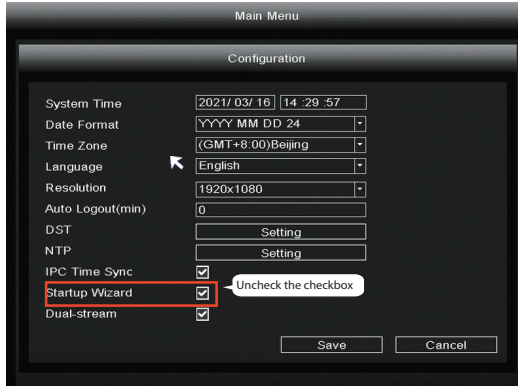
Procedimiento

- Si desea utilizar Foscam VMS o la aplicación, el NVR debe estar conectado a un enrutador o router. Si solo utiliza el NVR en local conectado a un monitor, no necesita conectarse al enrutador o router.
- Conecte su pantalla a una de las salidas de vídeo (VGA o HD-OUT interfaz).
- Conecte un dispositivo de almacenamiento externo a la interfaz USB del NVR como una copia de seguridad.
- Conecte un ratón a la interfaz USB.

- P2P. Si desea conocer el UID del dispositivo, escanee el código QR. Si no desea utilizar el asistente de configuración la próxima vez, desmarque la casilla de verificación Asistente de configuración. Haga clic en el Botón Finalizar para completar el asistente de configuración.



- Haga clic derecho → Menú principal → Configuración → desmarque la casilla de verificación Asistente de configuración. Haga clic en el botón Finalizar para completar el asistente de configuración.

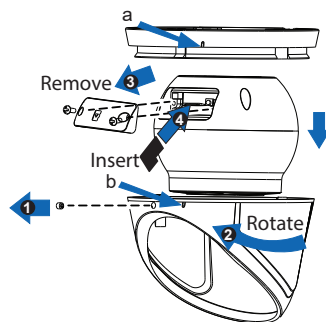


- Algunos dispositivos necesitan conectarse a su enrutador mediante un cable Ethernet, incluyendo NVR, PC y cámara IP.
- Conecte el adaptador de corriente al puerto de entrada de energía.
- El servidor DHCP del NVR se activará si no detecta un enrutador o router dentro de los 30 segundos siguientes, y servirá para buscar y conectar la/s IPC (cámara/s) al NVR PoE. Si hay un enrutador o router conectado en este momento, no podrá encontrar el NVR al agregarlo mediante APP o VMS, y el NVR debe ser reiniciado para conectarlo a la App.

Observaciones: Los usuarios pueden personalizar el Servidor DHCP del NVR.

5 Instalación del Equipo

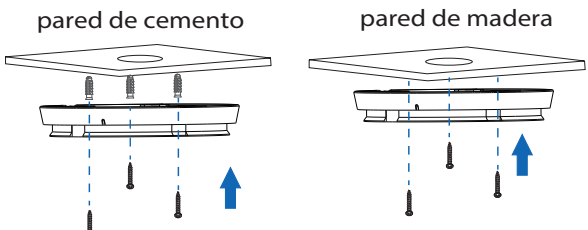
- Aloje el tornillo antirrobo, gire la carcasa y la base en dirección opuesta hasta que los puntos a y b estén alineados para soltar la cáscara.
- Desenrosque la tapa de la micro SD e inserte una micro SD en la ranura para tarjetas SD. (Si no desea utilizar la tarjeta SD para el almacenamiento, omita este caso).



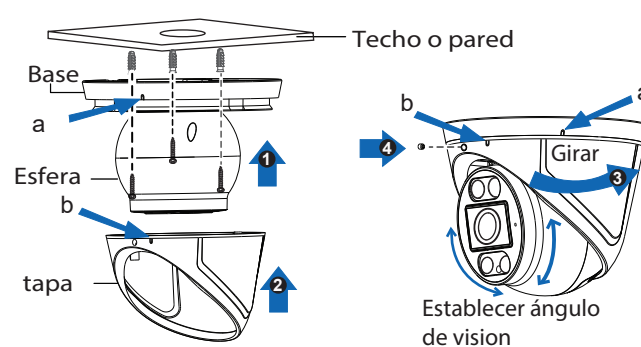
- Utilice la plantilla adhesiva para colocarla en su ubicación definitiva.



- Instale la base del dispositivo en la superficie con los tornillos de expansión adecuados como se muestra a continuación.



- Vuelva a montar la cámara y la carcasa, gire la base y la carcasa para que los puntos a y b queden escalonados y, a continuación, fíjelo apretando el tornillo antirrobo.
- Ajuste la cámara al ángulo de visión necesario.

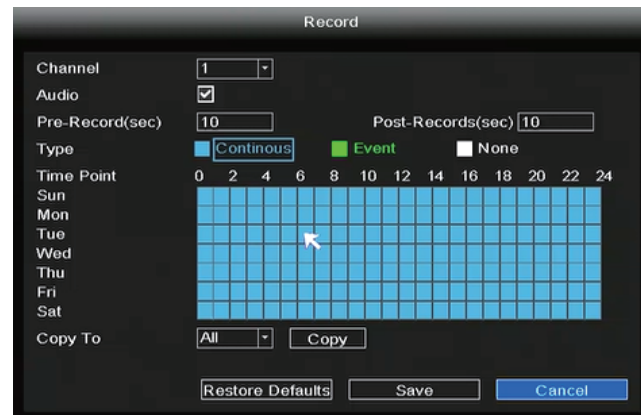



3. Grabación

Una vez que la cámara IP se haya agregado correctamente al NVR, habilite la función de Grabación Programada con los siguientes métodos cuando esté en el modo de vista en vivo.

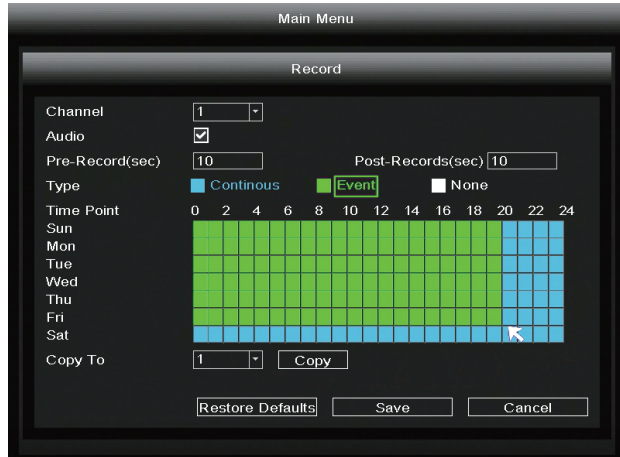
4.1 Registro programado

Haga clic en botón derecho → Menú principal → Grabar → elija el canal de grabación → Guardar (en realidad, el sistema NVR tiene programado 24 horas grabación).



En el modo Vista en vivo, el icono  está en la parte inferior derecha de la pantalla. para cada canal, lo que indica que la grabación está en curso.

Si desea iniciar la grabación de eventos, seleccione Tipo de Evento, use el botón izquierdo del ratón para seleccionar la hora (se vuelve verde), si los otros canales operan de la misma manera, seleccione **Copiar**.

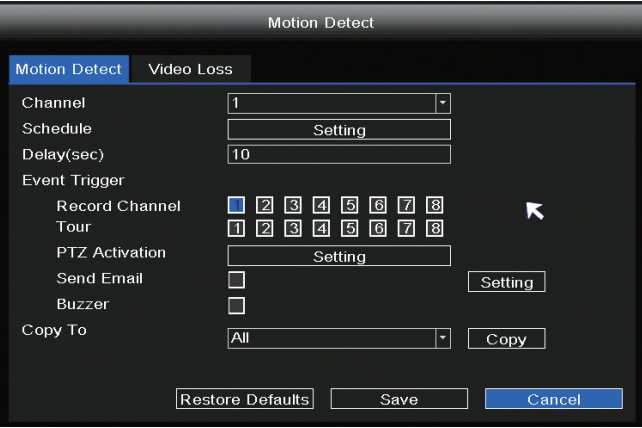


Nota: El tipo de alarma predeterminado es Detección de movimiento.

En modo vista en tiempo real, el icono de la detección se mostrará en la pantalla de cada canal cuando se está grabando, con diferentes modos de detección.

- : Detección de movimiento
- : Detección humana
- : Detección de vehículos

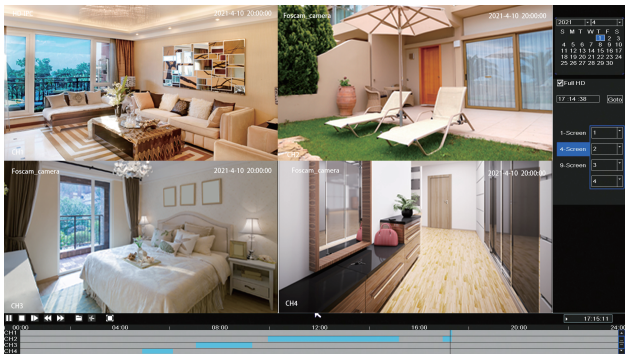
Configure la alarma de evento de acuerdo con el siguiente método Haga clic con el botón derecho → **Menú principal** → **Evento** → **Detección de movimiento** → elija el canal de destino, configuración de Programación, Retraso, Grabar canal, Tour, Activación PTZ, Enviar timbre de correo electrónico → **Guardar**.



5. Reproducción

Puede ver la información de grabación, incluye grabación manual, Grabación alarma, grabación programada.

Haga clic botón derecho → **Menú principal** → **Reproducción** → elija canal y fecha → haga clic en la línea de tiempo para verificar el registro.



Nota

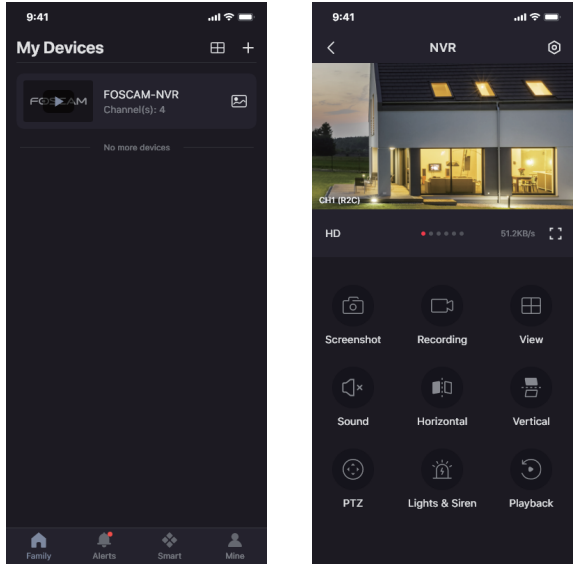
Se ha establecido el número máximo de 8 canales de reproducción de video. Alcanzado, anule la selección de otros canales primero para continuar.

8 Aplicación Foscam

1. También puede simplemente ir a la App Store o Google Play y buscar el término **"Foscam"**. Descargue la APLICACIÓN en su teléfono inteligente o escanee el código QR a continuación, lo llevará a la página de descarga para instalar la APLICACIÓN Foscam.



- Ejecute la APLICACIÓN Foscam y luego regístrese para obtener una cuenta Foscam.
- Agregar dispositivo: una vez que haya iniciado sesión, puede tocar el botón "+" en la APLICACIÓN, luego escanee el código QR, que se encuentra en la parte inferior de su NVR.
- Vista previa: haga clic en el dispositivo en la lista para ingresar a la interfaz de vista previa, seleccione un canal para ver su imagen, como se muestra a continuación:



Nota: la aplicación foscam está sujeta a la última versión, y sus funciones se actualizan constantemente.

9 Foscam VMS

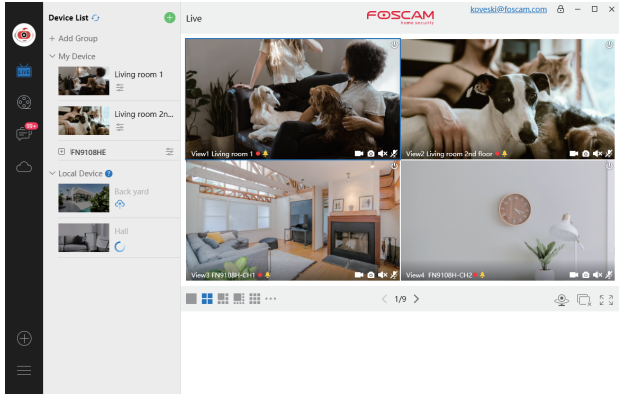
Foscam VMS es una nueva herramienta para PC. No requiere complementos y es compatible con Windows y Mac. Es compatible con todas las cámaras Foscam HD y hasta 36 cámaras al mismo tiempo. Si desea administrar varias cámaras, le sugerimos que instale Foscam VMS. Puede descargar **"Foscam VMS"** de foscam.com/vms, y puede descargar la versión para Mac "Foscam VMS" de la tienda de aplicaciones: <https://apps.apple.com/cn/app/foscamvms/id1521202507?mt=12>

Nota: Para obtener la mejor experiencia, actualice Foscam VMS a la última versión.



Agregar el NVR

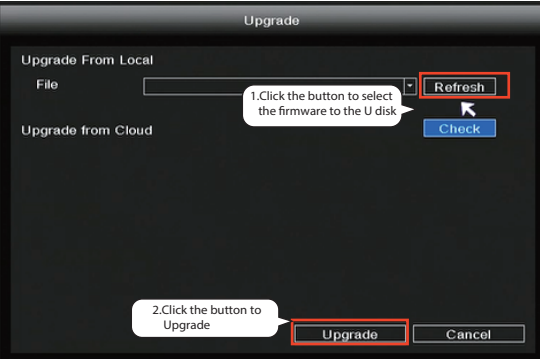
- Ejecute Foscam VMS, luego podrá crear una cuenta de administrador local e iniciar sesión.
- Toque el botón "+" en Foscam VMS y siga el asistente de configuración para agregar su NVR. Consulte el manual del usuario para obtener más pasos detallados.
- Vista previa: haga clic en el dispositivo en la lista de dispositivos LAN para ingresar a la interfaz de vista previa, seleccione un canal para ver su imagen, haga clic para entrar, como se muestra a continuación



10 Actualización

Actualización de NVR:

- Puede actualizar el sistema nvr con software local. Descargue el firmware en el disco U → Inserte el disco U en el puerto USB del NVR → Haga clic derecho → **Menú principal** → **Actualizar** → haga clic en **Actualizar** → haga clic en **Actualice** para actualizar su NVR.

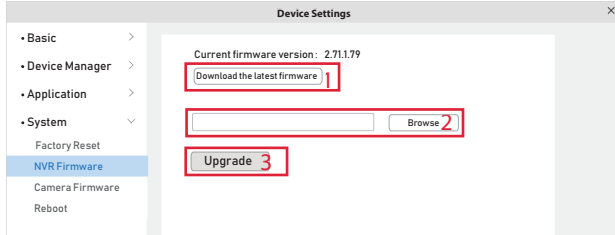


Nota:

No apague el NVR durante la actualización. Después de la actualización, el NVR se reiniciará.

- Puede actualizar el firmware de nvr con foscam vms. Abra e inicie sesión en Foscam VMS, seleccione Ajustes >

Sistema > actualización del Sistema.

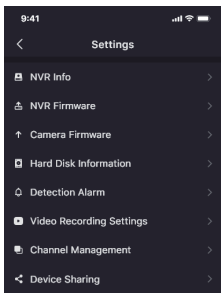


Pasos para la actualización de firmware:

- Haga clic en el botón **"Descargar el firmware más reciente"** para descargar el firmware más reciente en su ordenador.
- Haga clic en el botón **"Examinar"**, elija la versión de firmware que desea actualizar en la página web.
- Haga clic en el botón **"Actualizar"** y espere hasta que termine.

- Puede actualizar el firmware de su NVR con la aplicación Foscam.

Abra la aplicación Foscam e inicie sesión en el NVR, seleccione Configuración > **Firmware del NVR**.

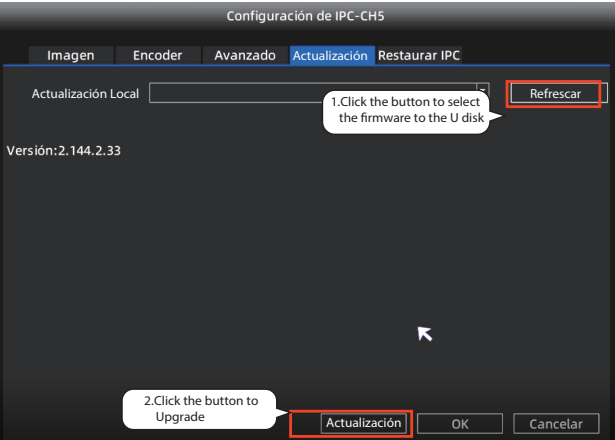


Nota:

No apague el NVR durante la actualización. Después de la actualización, el NVR se reiniciará.

Actualización de IPC:

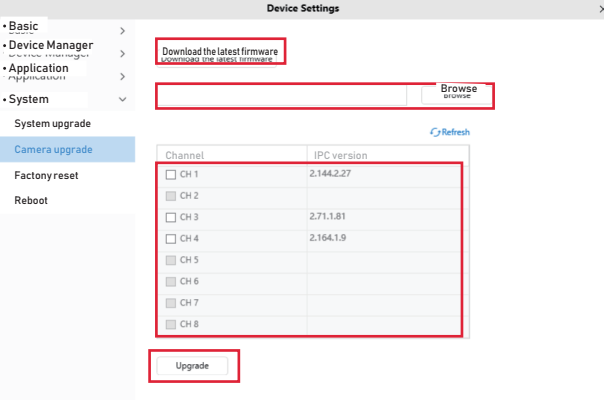
- Puede usar el Firmware de la cámara de actualización local Software del sistema. Descargue el firmware en el disco U → Inserte el disco U en el puerto USB del NVR → Haga clic derecho → **Menú principal** → **Configuración de IPC** → **Actualización** → clic **Refrescar** → clic **Actualización** para actualizar su cámara.



Nota:

No apague el NVR durante la actualización. Después de la actualización, el NVR se reiniciará.

2. Puede actualizar el firmware de la cámara con foscam vms.



Pasos para la actualización de firmware:

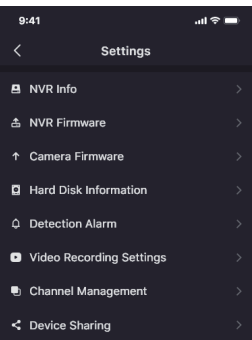
- Haga clic en el botón **"Descargar el firmware más reciente"** para descargar el firmware más reciente en su ordenador.
- Haga clic en el botón **"Examinar"**, elija la versión de firmware que desea actualizar en la página web.
- haga clic en **CH** para actualizar esta cámara o haga clic en **"Seleccionar todo"** para actualizar todas sus cámaras.
- Haga clic en el botón de **"Actualización"** y espere a que la actualización se complete.

Nota:

No apague el NVR durante la actualización. Después de la actualización, el NVR se reiniciará.

- Puede actualizar el firmware de su cámaras con la aplicación Foscam.

Abra la aplicación Foscam e inicie sesión en el NVR, seleccione Configuración > **Firmware del cámaras**.



Nota:

No apague el NVR durante la actualización. Después de la actualización, el NVR se reiniciará.

11 Rendimiento del producto

Rango de frecuencia WLAN: DC 48V 2.0A 96W (NVR)
DC 12V 1.0A 12W (IPC)

12 Soporte técnico

Si tiene problemas con su dispositivo Foscam, contacte con su distribuidor donde compró el producto, o puede enviarnos un correo electrónico al equipo de soporte en: support@foscam.com

¡ Sus valiosos comentarios y sugerencias para mejorar los productos serán bienvenidos en Foscam!



Declaración de certificado CE Sitio web: <https://www.foscam.com/company/ce-certificate.html>

Información del Exportador e Importador Abierta al Público: <https://www.foscam.com/company/open-information.html>

Fabricante: Shenzhen Foscam Intelligent Technology Co., Ltd
Addr: Room 902, Building 1B, Shenzhen International Innovation Valley, Xingke 1st Street, Nanshan District, Shenzhen, Guangdong, China, 518055

Importador: Diy Security SL
Addr: C/Obispo Alvarez Lara 3, 23700 Linares-Jaén, Spain
E-mail: info@foscam.es



www.foscam.com

Como resultado de las actualizaciones del producto y otros motivos, es posible que esta guía no pueda actualizarse a tiempo, lo que puede resultar en una inconsistencia con la información del sitio web oficial. Por favor, considere la información del sitio web oficial (www.foscam.com) .