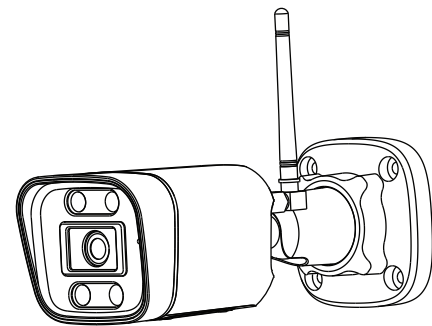


Guía rápida de instalación



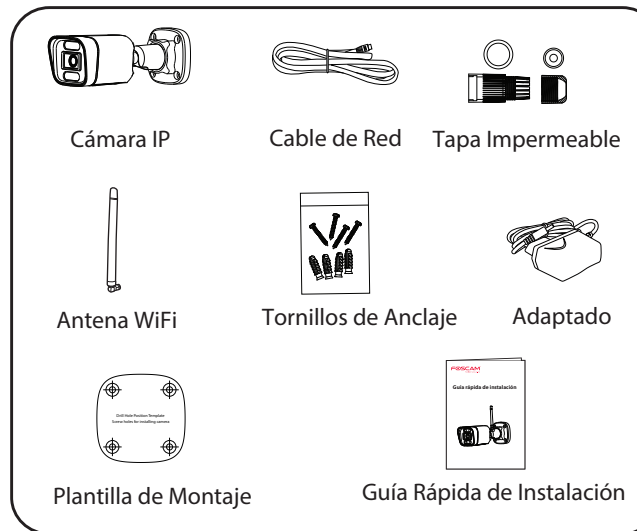
Para ver esta guía en otros idiomas (por ejemplo, inglés, francés, alemán, etc.), y para obtener manuales detallados, herramientas, etc., visite foscam.com/downloads.

V2.0
305503001132

Cómo configurar su cámara Foscam

1 Cómo comenzar

Contenido del paquete

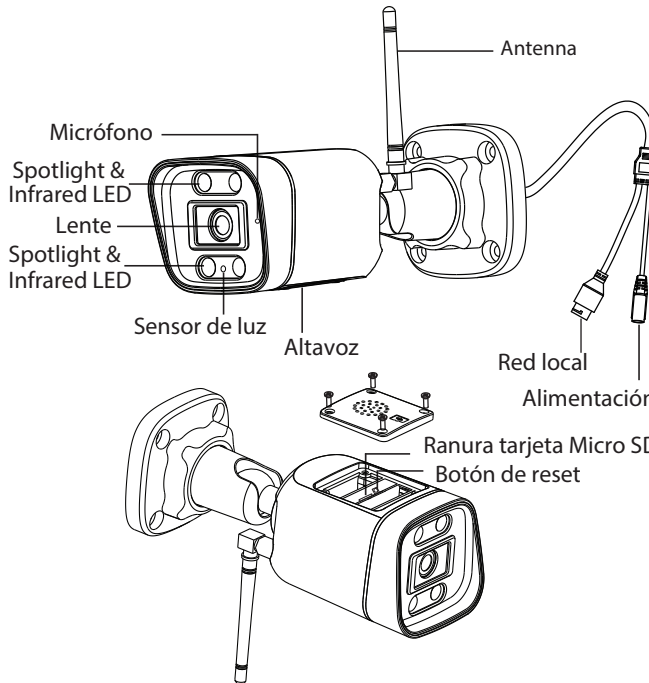


Consejos de Seguridad

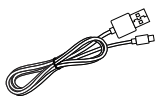
1. Cambie la contraseña de la cámara regularmente, utilizando una combinación de números, letras y caracteres especiales.
2. Le recomendamos que actualice regularmente su cámara con el software y firmware más reciente disponible para asegurar la mejor experiencia con su cámara.
3. Asegúrese de usar la fuente de alimentación adecuada antes de usar la cámara.

4. No utilice el dispositivo en lugares donde no se permitan dispositivos inalámbricos.
5. No desmonte, repare ni modifique el producto.
6. No utilice el producto si la carcasa está rota. Riesgo de descarga eléctrica.
7. Instale la cámara de forma segura utilizando los tornillos proporcionados.
8. Cambie el puerto predeterminado de su cámara a un puerto de rango superior para mejorar la seguridad de su conexión.
9. Para evitar el riesgo de incendio o descarga eléctrica, mantenga los conectores de su cámara en un lugar fresco y seco.
10. Mantenga la cámara fuera del alcance de los niños pequeños.
11. Temperatura de funcionamiento: -20°C ~ 50°C (-4°F ~ 122°F).

2 Descripción Física



Advertencia:



Los cables de este producto presentan un peligro potencial de estrangulamiento. Por la seguridad de los niños, mantenga estos cables fuera del alcance de ellos.

3 Configuración de la cámara: Conexión a través de la aplicación Foscam (Recomendado)

Antes de empezar

Escanee el código QR a continuación para descargar e instale la aplicación Foscam.



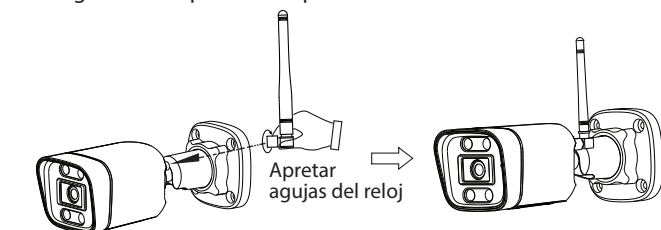
Para garantizar una experiencia de vídeo más fluida en su teléfono inteligente, se recomienda que su teléfono inteligente cumpla con las siguientes especificaciones:

- iOS: versión 11 o superior.
- Android: 5.0 o superior, utilizando un dispositivo con una unidad de procesamiento de gráficos (GPU).

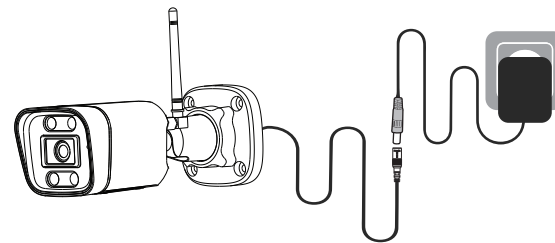
Nota: Para la mejor experiencia, por favor actualice la aplicación a la última versión.

Conexión WiFi

1. Enrosque la antena en el sentido de las agujas del reloj y asegúrese de que esté en posición vertical.

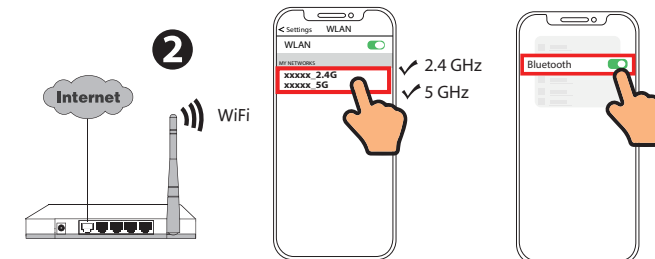


2. Enchufe el adaptador de corriente en la cámara, y espere unos segundos hasta escuchar el mensaje "Ready for WiFi configuration"



Consejos: Sino ha oído el mensaje de voz, mantenga pulsado reset durante unos 3~5 segundos para restablecer la cámara.

3. Asegúrese de que su teléfono inteligente esté conectado a su WiFi enrutador y encienda el sistema Bluetooth.

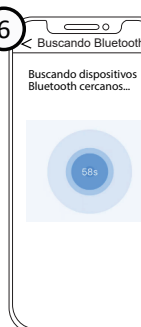
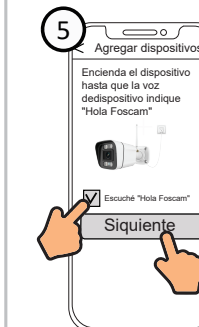
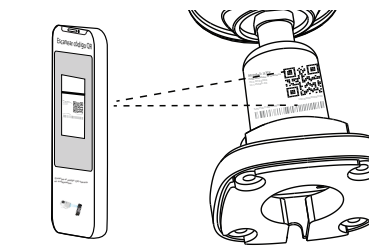
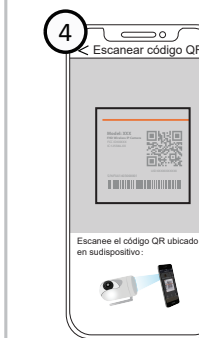
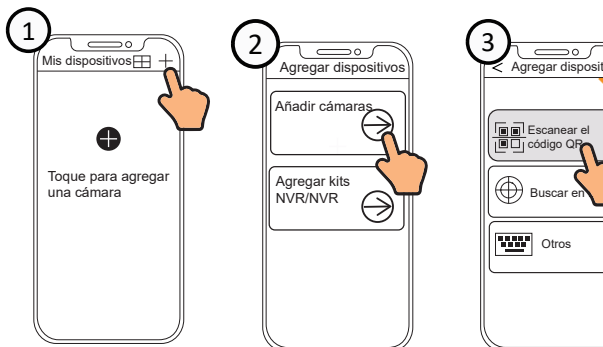


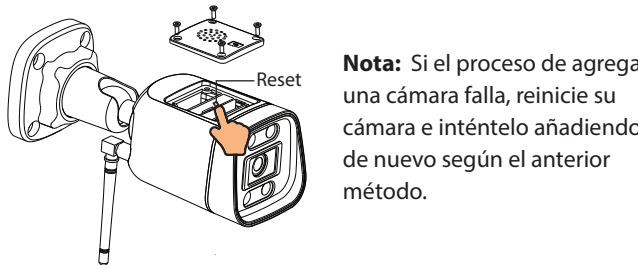
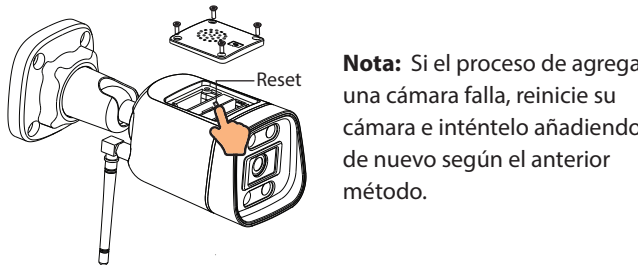
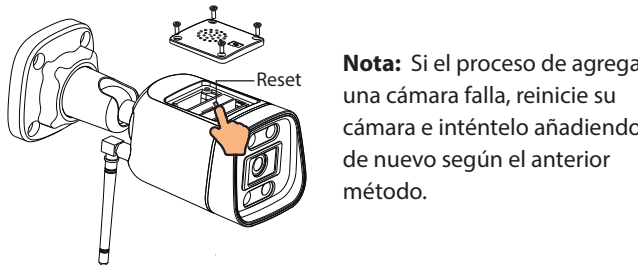
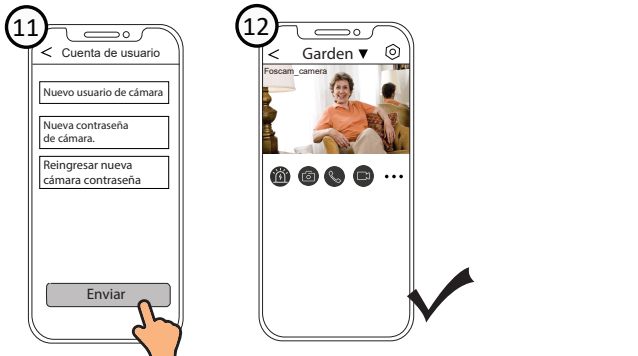
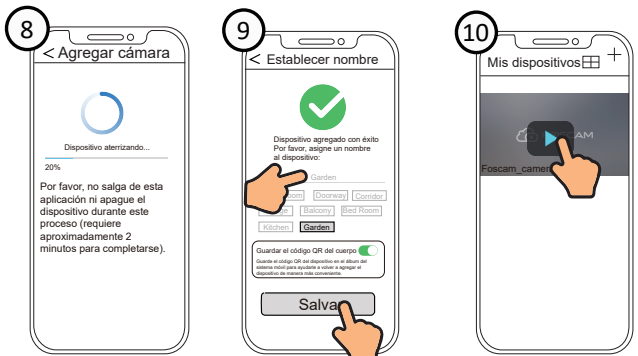
Nota: Antes de conectar la cámara a través de Bluetooth, asegúrese de que el Bluetooth del sistema está activado.

4. Abra la aplicación Foscam y regístrese para obtener una cuenta de Foscam, o inicie sesión si ya tiene una.



5. Siga los pasos a continuación:





4 PC Acceder a Su Cámara

Foscam VMS

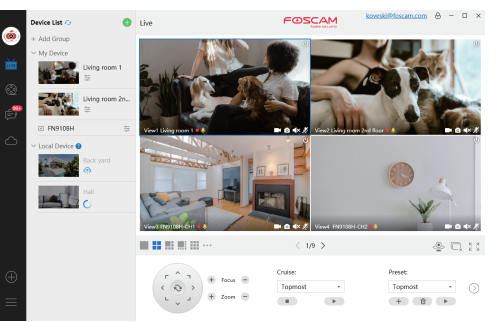
Foscam VMS es una nueva herramienta para PC. No requiere complementos y es compatible con Windows y Mac, admite todas las cámaras Foscam HD y hasta 36 cámaras al mismo tiempo. Si desea administrar varias cámaras, le sugerimos que instale Foscam VMS. Puede descargar la versión para Windows "Foscam VMS" desde foscam.com/vms, y puede descargar la versión para Mac "Foscam VMS" desde la tienda de aplicaciones: <https://apps.apple.com/cn/app/foscamvms/id1521202507?mt=12>

Nota: Para la mejor experiencia, por favor actualice Foscam VMS a la última versión.

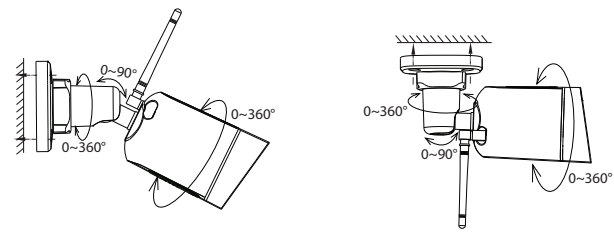
Agregue la cámara IP

1. Ejecute Foscam VMS, luego puede crear una cuenta de administrador local e iniciar sesión.
2. Toque el botón "+" en el Foscam VMS y siga el asistente de configuración para agregar tu cámara.

Visite foscam.com/downloads para ver el manual del usuario y para conocer los pasos detallados adicionales.



5 Instalación del Equipo



Fije la cámara en su lugar elegido y utilice los tornillos para montarlo.

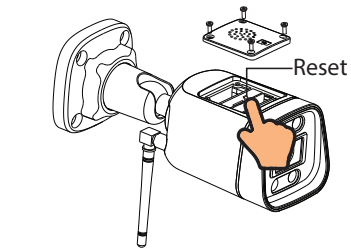
Nota:

Asegúrese de que la lluvia o el agua no lleguen a tocar los puertos del cableado. Estos conectores no son resistentes a la intemperie.

6 Aviso Importante

Usuario y contraseña de la cámara

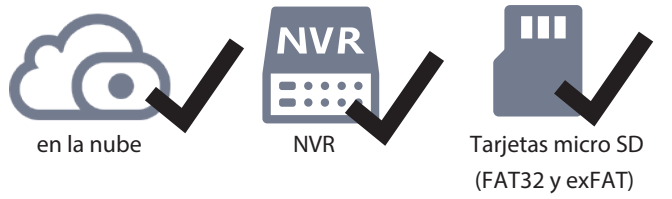
La cámara cuenta con un usuario y contraseña necesarios para acceder a la misma y gestionarla. Una contraseña difícil puede mejorar significativamente la seguridad de su cámara. Si ha olvidado alguno de ellos, presione el botón "Reiniciar" y mantenga presionado durante más de 3~5 segundos.



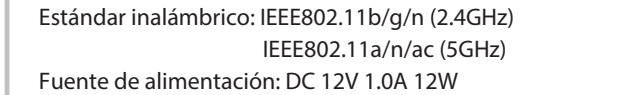
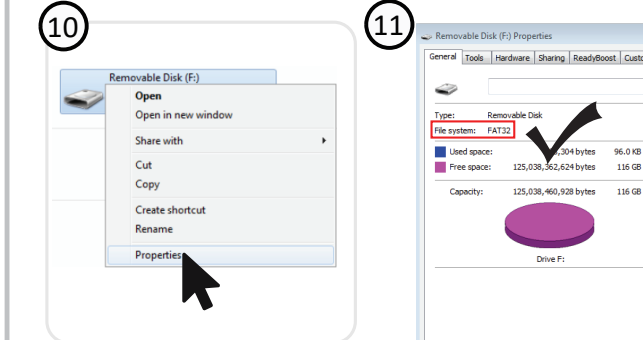
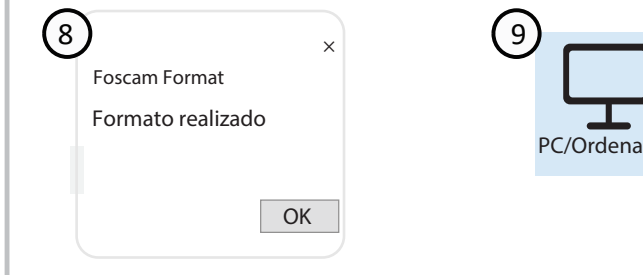
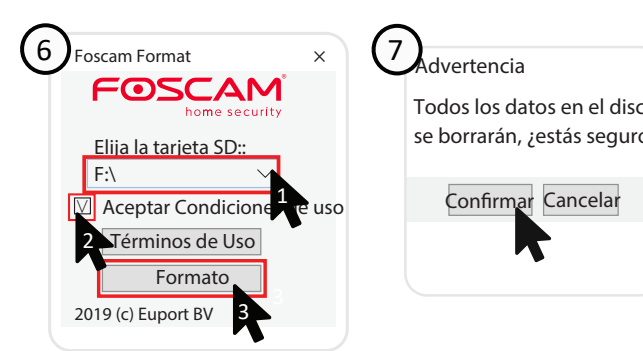
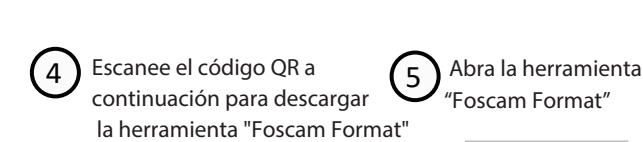
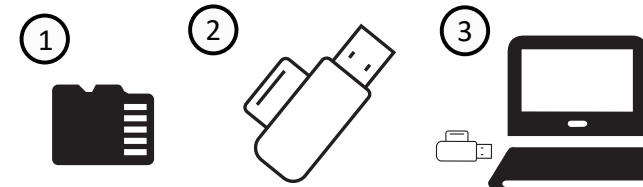
Presione el botón "Reiniciar" y mantenga presionado durante más de 3~5 segundos.

Medios de almacenamiento

Su cámara es compatible con los siguientes formatos de almacenamiento: en la nube, NVR (grabador de video en red) y tarjetas micro SD (sólo admite el formato FAT-32 y exFAT).



Cómo formatear la tarjeta Micro SD, siga los pasos siguientes:



8 Solución de problemas

La cámara IP no se enciende

- Si encuentra que su cámara no se enciende, haga lo siguiente:
1. Compruebe si la toma de corriente funciona correctamente o no. Comprobar que la cámara funciona en un toma de corriente diferente,
 2. Compruebe si el adaptador de CC funciona o no. Si usted tiene otro adaptador de corriente de 12V/1A que esté funcionando, intente con otro adaptador de corriente y vea si funciona correctamente.
 3. Si aún no funciona, comuníquese con el soporte de Foscam.

Cómo reconfigurar la conexión WiFi para cámaras Foscam después de cambiar el router?

1. Conecte la cámara a su router con un cable ethernet. Si puede ver el video en vivo de la cámara en la aplicación Foscam, vaya a la configuración de la cámara-->Ajustes WiFi para seleccionar su nueva red WiFi y añada la contraseña WiFi para configurar. Después de que la configuración de WiFi esté completada, desconecte el cable ethernet de la cámara y espere unos segundos para conectarse a la cámara.
2. Primero es necesario reiniciar la cámara. Por favor vea <https://www.foscam.com/faqs/view.html?id=13> para restablecer los pasos.

A continuación, abra la aplicación Foscam para escanear el código QR de su cámara para configurar la conexión inalámbrica de la cámara. Por favor asegúrese de que su teléfono esté conectado a esa nueva WiFi.



Declaración de certificado CE Sitio web: <https://www.foscam.com/company/ce-certificate.html>

Información del Exportador e Importador Abierta al Público: <https://www.foscam.com/company/open-information.html>

Fabricante: Shenzhen Foscam Intelligent Technology Co., Ltd
Addr: Room 902, Building 1B, Shenzhen International Innovation Valley, Xingke 1st Street, Nanshan District, Shenzhen, Guangdong, China, 518055

Importador: Diy Security SL
Addr: C/Obispo Alvarez Lara 3, 23700 Linares-Jaén, Spain
E-mail: info@foscam.es



www.foscam.com

Como resultado de las actualizaciones del producto y otros motivos, es posible que esta guía no pueda actualizarse a tiempo, lo que puede resultar en una inconsistencia con la información del sitio web oficial. Por favor, considere la información del sitio web oficial (www.foscam.com).