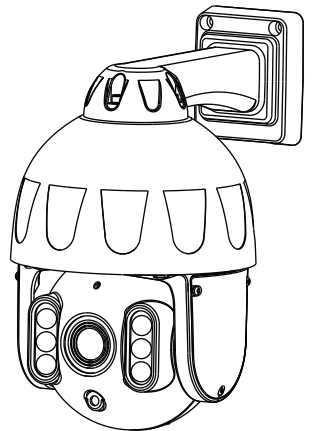


Guía rápida de instalación



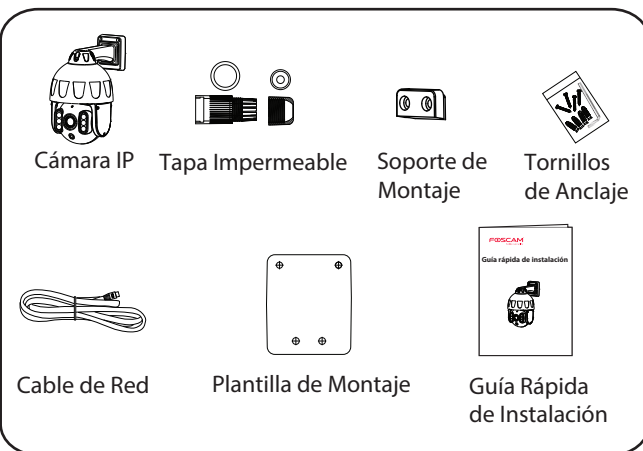
Para ver esta guía en otros idiomas (por ejemplo, inglés, francés, alemán, etc.), y para obtener manuales detallados, herramientas, etc., visite foscam.com/downloads.

V2.0
305503001142

Cómo configurar su cámara Foscam

1 Cómo comenzar

Contenido del paquete



Consejos de Seguridad

1. Cambie la contraseña de la cámara regularmente, utilizando una combinación de números, letras y caracteres especiales.
2. Le recomendamos que actualice regularmente su cámara con el software y firmware más reciente disponible para asegurar la mejor experiencia con su cámara.
3. Asegúrese de usar la fuente de alimentación adecuada antes de usar la cámara.

4. No desmonte, repare ni modifique el producto.

5. No utilice el producto si la carcasa está rota. Riesgo de descarga eléctrica.

6. Instale la cámara de forma segura utilizando los tornillos proporcionados.

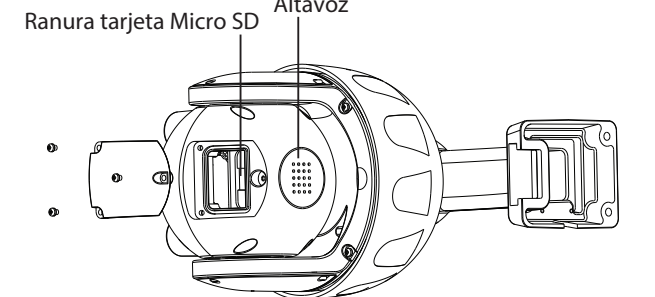
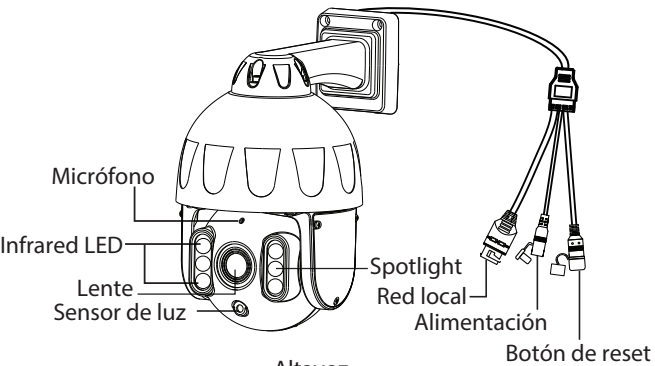
7. Cambie el puerto predeterminado de su cámara a un puerto de rango superior para mejorar la seguridad de su conexión.

8. Para evitar el riesgo de incendio o descarga eléctrica, mantenga los conectores de su cámara en un lugar fresco y seco.

9. Mantenga la cámara fuera del alcance de los niños pequeños.

10. Temperatura de funcionamiento: -20°C ~ 50°C (-4°F ~ 122°F).

2 Descripción Física



Advertencia:



Los cables de este producto presentan un peligro potencial de estrangulamiento. Por la seguridad de los niños, mantenga estos cables fuera del alcance de ellos.

3 Configuración de la cámara: Conexión a través de la aplicación Foscam (Recomendado)

Antes de empezar

Escanee el código QR a continuación para descargar e instale la aplicación Foscam.



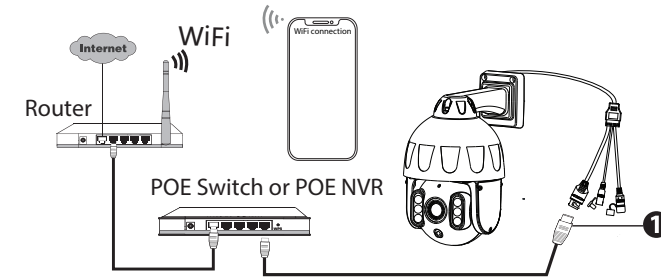
Para garantizar una experiencia de vídeo más fluida en su teléfono inteligente, se recomienda que su teléfono inteligente cumpla con las siguientes especificaciones:

- iOS: versión 11 o superior.
- Android: 5.0 o superior, utilizando un dispositivo con una unidad de procesamiento de gráficos (GPU).

Nota: Para la mejor experiencia, por favor actualice la aplicación a la última versión.

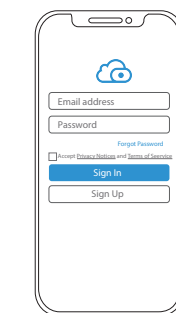
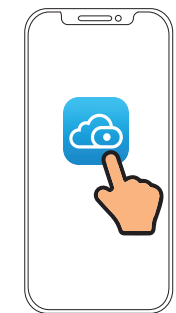
Conexión por cable

1. Conecte la Cámara al conmutador PoE o al NVR PoE con un cable ethernet, Espere unos segundos hasta que se escuche que **“Wired connection succeeded”**.
2. Asegúrese de que su teléfono inteligente esté conectado por WIFI a la misma red LAN que la cámara.

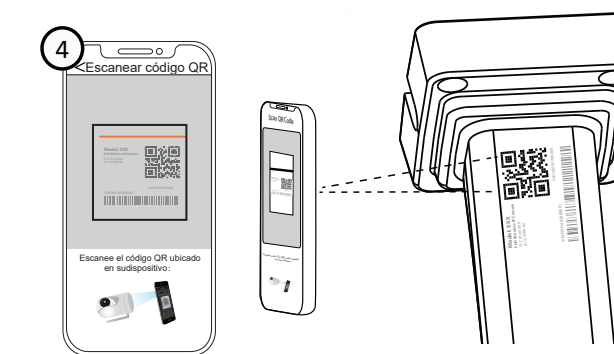
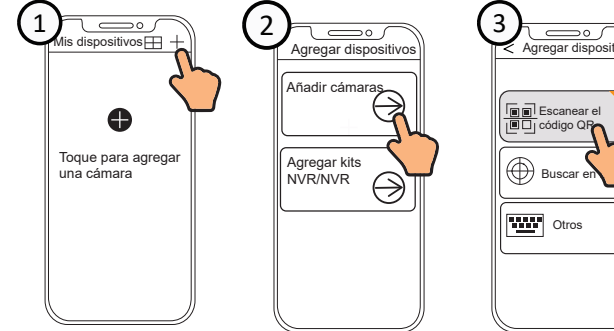


Consejo: Consejo: asegúrese de que el teléfono inteligente y la Cámara estén en la misma red. La cámara por cable y el teléfono por WIFI.

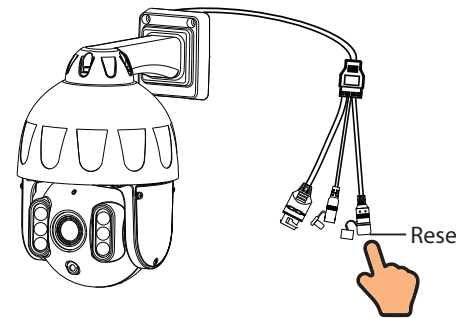
3. Abra la aplicación Foscam y registre una cuenta de Foscam, o inicie sesión si ya tiene una.



4. Siga los pasos a continuación:



Nota: Si el proceso de agregar una cámara falla, reinicie su cámara e inténtelo añadiendo de nuevo según el anterior método.



4 PC Acceder a Su Cámara

■ Foscam VMS

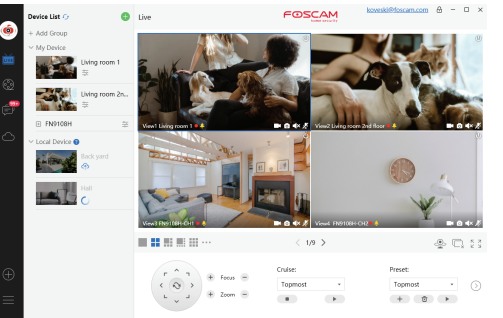
Foscam VMS es una nueva herramienta para PC. No requiere complementos y es compatible con Windows y Mac, admite todas las cámaras Foscam HD y hasta 36 cámaras al mismo tiempo. Si desea administrar varias cámaras, le sugerimos que instale Foscam VMS. Puede descargar la versión para Windows "Foscam VMS" desde [foscam.com/vms](https://apps.apple.com/cn/app/foscamvms/id1521202507?mt=12), y puede descargar la versión para Mac "Foscam VMS" desde la tienda de aplicaciones: <https://apps.apple.com/cn/app/foscamvms/id1521202507?mt=12>

Nota: Para la mejor experiencia, por favor actualice Foscam VMS a la última versión.

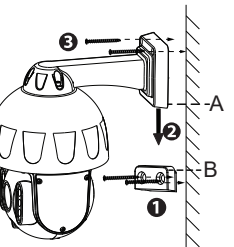
Agregue la cámara IP

1. Ejecute Foscam VMS, cree una cuenta de administrador local o una cuenta Foscam e inicie sesión.
2. Toque el botón "+" en el Foscam VMS y siga el asistente de configuración para agrega tu cámara.

Visite foscam.com/downloads para ver el manual del usuario y para conocer los pasos detallados adicionales.



5 Instalación del Equipo

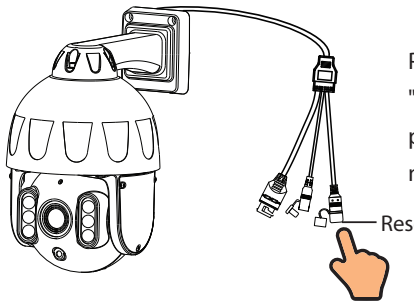


1. Atornille el soporte en la pared con los dos tornillos provistos.
2. Inserte la base de la cámara A en el soporte de montaje B, fija el cámara a la base.
3. Atornille la cámara a la pared con los dos tornillos provistos.

6 Aviso Importante

■ Usuario y contraseña de la cámara

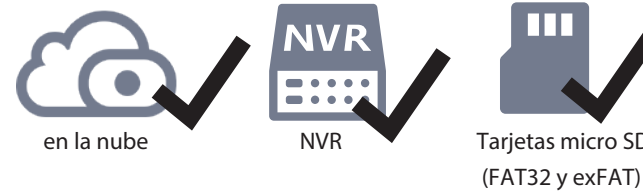
La cámara cuenta con un usuario y contraseña necesarios para acceder a la misma y gestionarla. Una contraseña difícil puede mejorar significativamente la seguridad de su cámara. Si ha olvidado alguno de ellos, presione el botón "Reiniciar" y mantenga presionado durante más de 3~5 segundos.



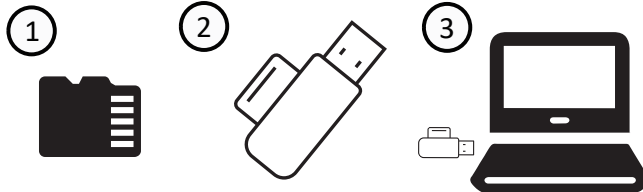
Presione el botón "Reiniciar" y mantenga presionado durante más de 3~5 segundos.

■ Medios de almacenamiento

Su cámara es compatible con los siguientes formatos de almacenamiento: en la nube, NVR (grabador de vídeo en red) y tarjetas micro SD (sólo admite el formato FAT-32 y exFAT).



Cómo formatear la tarjeta Micro SD, siga los pasos siguientes:



4 Escanee el código QR a continuación para descargar la herramienta "Foscam Format"



foscam.com/downloads/app_software.html

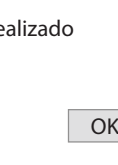
5 Abra la herramienta "Foscam Format"



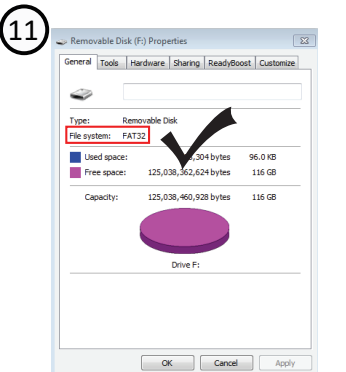
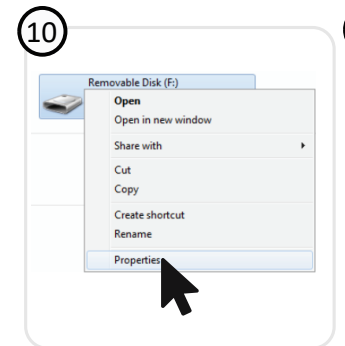
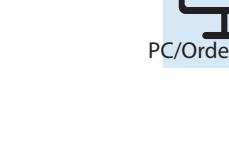
7 Advertencia
Todos los datos en el disco se borrarán, ¿estás seguro?



8 Foscam Format
Formato realizado



9 PC/Ordenador



7 Rendimiento del producto

Fuente de alimentación: DC 12V 2.0A 24W (no incluido)

8 FAQs

P1: ¿Incluye fuente de alimentación? ¿cómo se conectar a la corriente?

R: No viene con una fuente de alimentación. Debe agregar un inyector PoE (Power Over Ethernet). El inyector o puerto PoE suministrará energía a la cámara a través del cable ethernet.

P2: ¿La cámara necesita una red WIFI?

R: Es una cámara POE. Alimentación a través de Ethernet. Requiere una red ethernet con PoE para llevar la alimentación y los datos a su LAN. Necesitas un switch PoE o un inyector PoE conectado a tu router.

P3: Especificación de cables Ethernet que requieren las cámaras PoE

R: Las cámaras PoE admiten conectores T-568B y CAT5, CAT6, CAT7 con cable Ethernet de 8 pines.

P4: ¿Se puede alimentar con una batería en caso de corte de energía?

R: Se alimenta a través del cable Ethernet de su NVR. Si usted pone su NVR con una UPS o SAI, la cámara permanecerá encendida mientras el NVR está encendido.



Declaración de certificado CE Sitio web:
<https://www.foscam.com/company/ce-certificate.html>

Información del Exportador e Importador Abierta al Público:
<https://www.foscam.com/company/open-information.html>

Fabricante: Shenzhen Foscam Intelligent Technology Co., Ltd
Addr: Room 902, Building 1B, Shenzhen International Innovation Valley, Xingke 1st Street, Nanshan District, Shenzhen, Guangdong, China, 518055

Importador: Diy Security SL
Addr: C/Obispo Alvarez Lara 3, 23700 Linares-Jaén, Spain
E-mail: info@foscam.es



FAQS



Foscam APP



Facebook

www.foscam.com

Como resultado de las actualizaciones del producto y otros motivos, es posible que esta guía no pueda actualizarse a tiempo, lo que puede resultar en una inconsistencia con la información del sitio web oficial. Por favor, considere la información del sitio web oficial (www.foscam.com) .