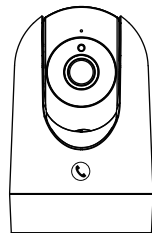


Guía de configuración rápida

Cámara de seguridad IP para interiores

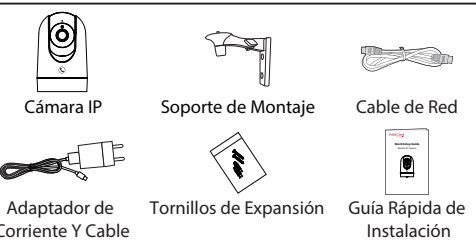


Para ver esta guía en otros idiomas (por ejemplo, español, francés, Deutsch, Nederlands, Italiano), y para manuales detallados, herramientas, etc., visite foscam.com/downloads.

Configuración de su cámara de seguridad Foscam

1. Comenzando

Contenido del paquete

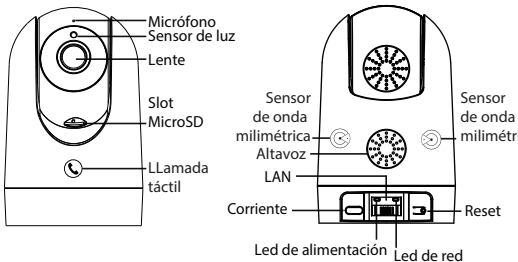


Consejos de Seguridad

1. Cambie la contraseña de la cámara regularmente, utilizando una combinación de números, letras y caracteres especiales.
2. Le recomendamos que actualice regularmente su cámara con el software y firmware más reciente disponible para asegurar la mejor experiencia con su cámara.
3. Asegúrese de usar la fuente de alimentación adecuada antes de usar la cámara.

4. No utilice el dispositivo en lugares donde no se permitan dispositivos inalámbricos.
5. Solo para uso en interiores.
6. No desmonte, repare ni modifique el producto.
7. No utilice el producto si la carcasa está rota. Riesgo de descarga eléctrica.
8. Instale la cámara de forma segura utilizando los tornillos proporcionados.
9. Cambie el puerto predeterminado de su cámara a un puerto de rango superior para mejorar la seguridad de su conexión.
10. La cámara genera calor durante su funcionamiento. Por favor, utilice el producto solo en un entorno abierto y seguro con suficiente ventilación.
11. Para evitar el riesgo de incendio o descarga eléctrica, mantenga los conectores de su cámara en un lugar fresco y seco.
12. Mantenga la cámara fuera del alcance de los niños pequeños.
13. Temperatura de funcionamiento: -20°C ~ 40°C (-4°F ~ 104°F).

2. Descripción física



Advertencia:



Los cables de este producto presentan un peligro potencial de estrangulamiento. Por la seguridad de los niños, mantenga estos cables fuera del alcance de ellos.

3. Configuración de su cámara: Conexión a través de la aplicación Foscam (Recomendado)

Antes de comenzar

Escanee el código QR a continuación para descargar e instale la aplicación Foscam.



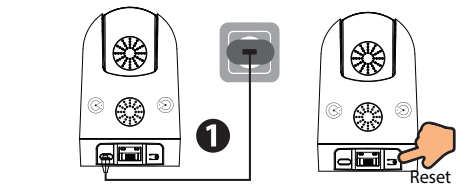
Para garantizar una experiencia de vídeo más fluida en su teléfono inteligente, se recomienda que su teléfono inteligente cumpla con las siguientes especificaciones:

- iOS: versión 8.1 o superior.
- Android: 4.1 o superior, utilizando un dispositivo con una unidad de procesamiento de gráficos (GPU).

Nota: Para la mejor experiencia, por favor actualice la aplicación a la última versión.

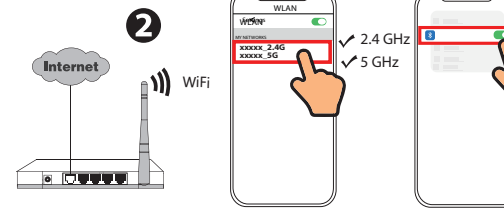
Conexión WiFi

1. Enchufe el adaptador de corriente en la cámara, y espere unos segundos hasta escuchar el mensaje "Ready for WiFi configuration".



Consejos: Sino ha oído el mensaje de voz, mantenga pulsado reset durante unos 10 segundos para restablecer la cámara.

2. Asegúrese de que su teléfono inteligente está conectado a su router WiFi.

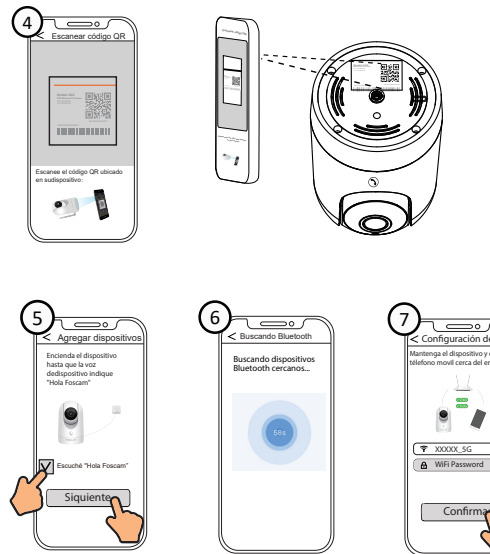
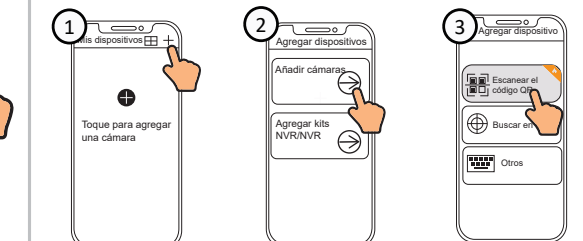


Consejos: Debe conectarse a la red de 2,4 GHz si su router WiFi es de doble banda: la mayoría de los canales routers más nuevos tienen canales de 2,4 GHz y 5 GHz. Por ejemplo, elija SSID: XXXXX_2.4G.

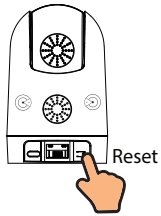
3. Abra la aplicación Foscam y regístrese para obtener una cuenta de Foscam, o inicie sesión si ya tiene una.



4. Siga los pasos a continuación:

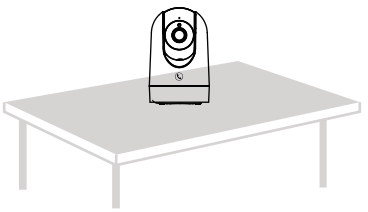


Nota: Si el proceso de adición de una cámara falla, restablezca la cámara e intente agregar de nuevo de acuerdo con el método anterior.



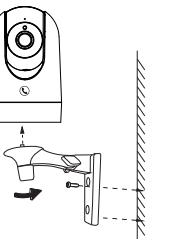
4. Instalación de hardware

- Coloque la cámara directamente sobre un escritorio.



- Instale la placa de montaje en una pared o techo con el suministrado tornillos de fijación.

- Schrauben Sie die Halterung mit den beiden mitgelieferten Schrauben an die Wand.
- Lösen Sie die Rändelschrauben, um die Halterung in die gewünschte Position zu bringen. Sobald die Position eingestellt ist, ziehen Sie die Schrauben fest an.



5. Otras formas de acceder a su cámara

■ Foscam VMS

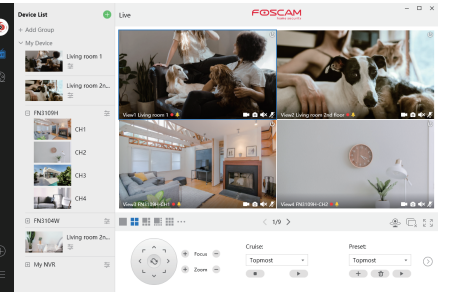
Foscam VMS es una nueva herramienta para PC. No requiere complementos y es compatible con Windows y Mac, admite todas las cámaras Foscam HD y hasta 36 cámaras al mismo tiempo. Si desea administrar varias cámaras, le sugerimos que instale Foscam VMS. Puede descargar la versión para Windows "Foscam VMS" desde foscam.com/vms, y puede descargar la versión para Mac "Foscam VMS" desde la tienda de aplicaciones:

<https://apps.apple.com/cn/app/foscamvms/id1521202507?mt=12>

Nota: Para la mejor experiencia, por favor actualice Foscam VMS a la última versión.

Agregue la cámara IP

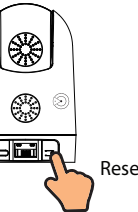
- Ejecute Foscam VMS, cree una cuenta de administrador local o una cuenta Foscam e inicie sesión.
 - Toque el botón "+" en el Foscam VMS y siga el asistente de configuración para agregar su cámara.
- Visite foscam.com/downloads para ver el manual del usuario y para conocer los pasos detallados adicionales.



6. Aviso importante

■ Usuario y contraseña de la cámara

La cámara cuenta con un usuario y contraseña necesario para acceder a la misma y gestionarla. Una contraseña difícil puede mejorar significativamente la seguridad de su cámara. Si ha olvidado alguno de ellos, presione el botón "Restablecer" y manténgalo presionado durante más de 10 segundos mientras la



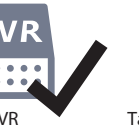
Presione el botón reset.
Presione y mantenga presionado
Más de 3-5 segundos

■ Medios de almacenamiento

Su cámara es compatible con los siguientes formatos de almacenamiento: en la nube, NVR (grabador de vídeo en red) y tarjetas micro SD (sólo admite el formato FAT-32 y exFAT).



en la nube



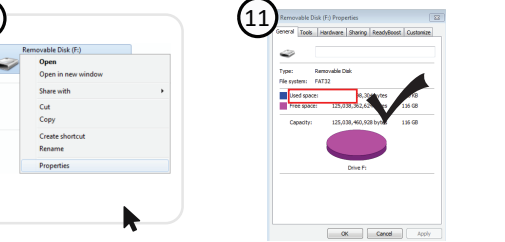
NVR



Tarjetas micro SD
(FAT32 y exFAT)

Cómo formatear la tarjeta Micro SD, siga los pasos siguientes:

1. Escanee el código QR a continuación para descargar la herramienta "Foscam Format"
2. Abra la herramienta "Foscam Format"
3. Presione el botón reset.
4. Escanee el código QR a continuación para descargar la herramienta "Foscam Format"
5. Abra la herramienta "Foscam Format"
6. Elija la tarjeta SD: F:\
7. Advertencia: Todos los datos en el disco se borrarán, ¿estás seguro?
8. Formato Foscam: El formato listo
9. Computer



7. Rendimiento del producto

Rango de frecuencia WLAN: 2412MHz - 2472MHz and 5725MHz - 5850MHz
Rango de frecuencia Bluetooth: 2400-2483.5MHz
Máxima potencia de transmisión: < 18.5dBm
Estándar inalámbrico: IEEE802.11b/g/n (2.4GHz)
IEEE802.11a/n/ac (5GHz)
Fuente de alimentación: DC 5V 1.0A 5W

8. Solución de problemas

● La cámara IP no se enciende

- Si encuentra que su cámara no se enciende, haga lo siguiente:
- Compruebe si la toma de corriente funciona correctamente o no. Comprobar que la cámara funciona en una toma de corriente diferente,

- Compruebe si el adaptador de CC funciona o no. Si usted tiene otro adaptador de corriente de 5V/1.0A que esté funcionando, intente con otro adaptador de corriente y vea si funciona correctamente.
- Si aún no funciona, comuníquese con el soporte de Foscam.

● Cómo reconfigurar la conexión WiFi para cámaras Foscam después de cambiar el router?

- Conecte la cámara a su router con un cable ethernet. Si puede ver el vídeo en vivo de la cámara en la aplicación Foscam, vaya a la configuración de la cámara-->Ajustes WiFi para seleccionar su nueva red WiFi y añada la contraseña WiFi para configurar. Después de que la configuración de WiFi esté completada, desconecte el cable ethernet de la cámara y espere unos segundos para conectarse a la cámara.
 - Primero es necesario reiniciar la cámara. Por favor vea <https://www.foscam.com/faqs/view.html?id=13> para restablecer los pasos.
- A continuación, abra la aplicación Foscam para escanear el código QR de su cámara para configurar la conexión inalámbrica de la cámara. Por favor asegúrese de que su teléfono esté conectado a esa nueva WiFi.



Declaración de certificado CE Sitio web:
<https://www.foscam.com/company/ce-certificate.html>
Información del Exportador e Importador Abierta al Público:
<https://www.foscam.com/company/open-information.html>

Fabricante: Shenzhen Foscam Intelligent Technology Co., Ltd
Addr: Room 902, Building 1B, Shenzhen International Innovation Valley, Xingke 1st Street, Nanshan District, Shenzhen, Guangdong, China, 518055

Importador: Diy Security SL
Addr: C/Obispo Alvarez Lara 3, 23700 Linares-Jaén, Spain
E-mail: info@foscam.es



www.foscam.com
Como resultado de las actualizaciones del producto y otros motivos, es posible que esta guía no pueda actualizarse a tiempo, lo que puede resultar en una inconsistencia con la información del sitio web oficial. Por favor, considere la información del sitio web oficial (www.foscam.com).