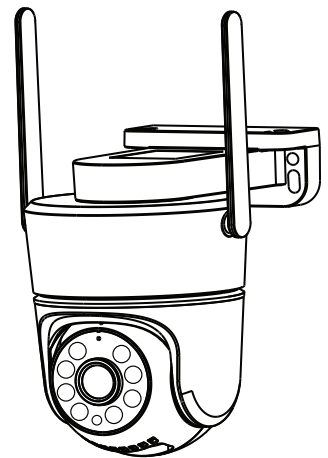




## Guía rápida de instalación

Cámara de seguridad



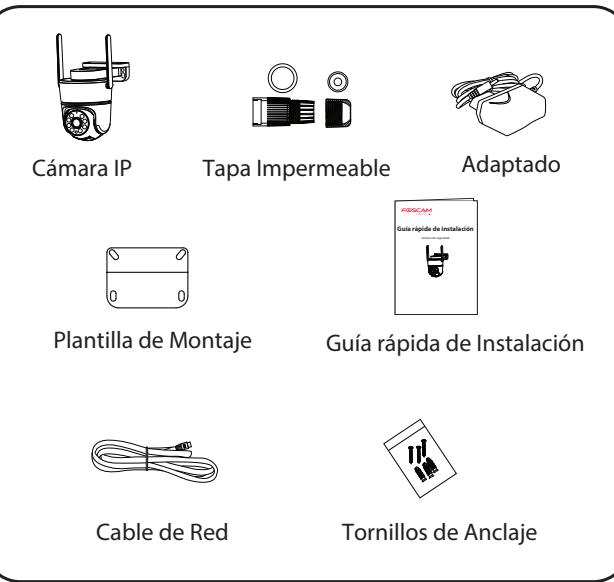
Para ver esta guía en otros idiomas (por ejemplo, inglés, francés, alemán, etc.), y para obtener manuales detallados, herramientas, etc., visite [foscam.com/downloads](http://foscam.com/downloads).

V1.1  
305503001170

## Configuración de su cámara de seguridad Foscam

### 1 Empezando

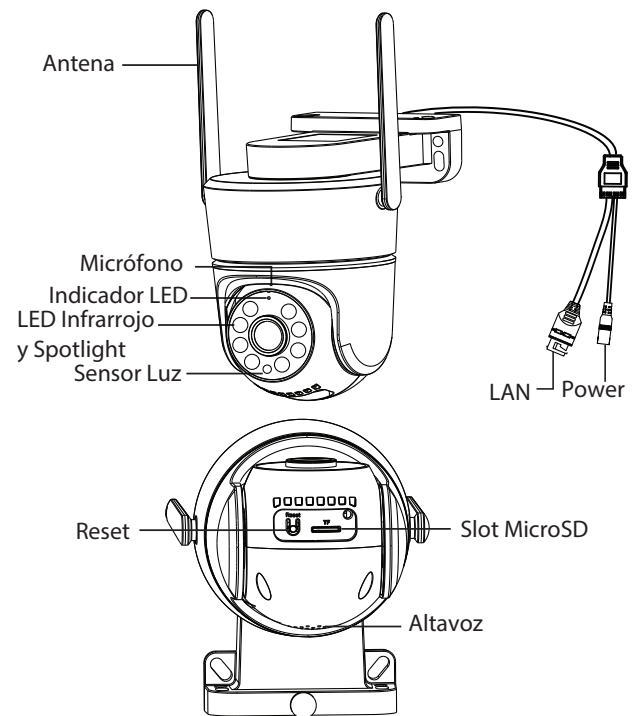
#### ■ Contenido de la caja



### Consejos de Seguridad

1. Cambie la contraseña de la cámara regularmente, utilizando una combinación de números, letras y caracteres especiales.
2. Le recomendamos que actualice regularmente su cámara con el software y firmware más reciente disponible para asegurar la mejor experiencia con su cámara.
3. Asegúrese de usar la fuente de alimentación adecuada antes de usar la cámara.
4. No utilice el dispositivo en lugares donde no se permitan dispositivos inalámbricos.
5. No desmonte, repare ni modifique el producto.
6. No utilice el producto si la carcasa está rota. Riesgo de descarga eléctrica.
7. Instale la cámara de forma segura utilizando los tornillos proporcionados.
8. Cambie el puerto predeterminado de su cámara a un puerto de rango superior para mejorar la seguridad de su conexión.
9. Para evitar el riesgo de incendio o descarga eléctrica, mantenga los conectores de su cámara en un lugar fresco y seco.
10. Mantenga la cámara fuera del alcance de los niños pequeños.
11. Temperatura de funcionamiento: -20°C ~ 45°C (-4°F ~ 113°F).

### 2 Descripción física



#### Advertencia:

Los cables de este producto presentan un peligro potencial de estrangulamiento. Por la seguridad de los niños, mantenga estos cables fuera del alcance de ellos.

### 3 Configuración de su Cámara: Conexión por cable a través de la App Foscam

#### Antes de empezar

Escanee el código QR a continuación para descargar e instale la aplicación Foscam.



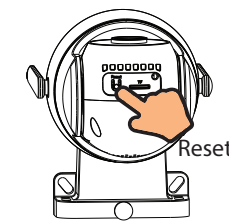
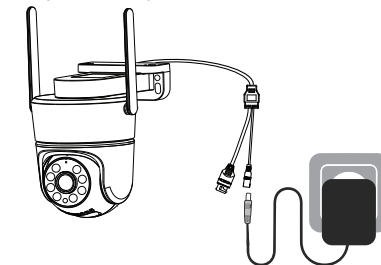
Para garantizar una experiencia de vídeo más fluida en su teléfono inteligente, se recomienda que su teléfono inteligente cumpla con las siguientes especificaciones:

- iOS: versión 8.1 o superior.
- Android: 4.1 o superior, utilizando un dispositivo con una unidad de procesamiento de gráficos (GPU).

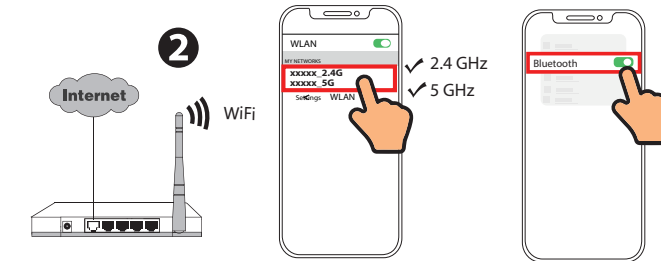
**Nota:** Para la mejor experiencia, por favor actualice la aplicación a la última versión.

#### ■ Conexión por cable

1. Enrosque la antena en el sentido de las agujas del reloj y asegúrese de que esté en posición vertical.

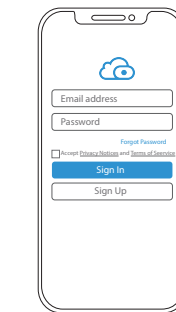
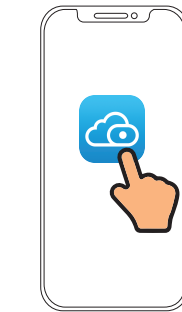


2. Conecte la cámara a su router con un cable Ethernet.
3. Conecte el adaptador de alimentación a la cámara y espere aproximadamente 1 minuto.
4. Asegúrate de que tu smartphone esté conectado a la misma red WiFi que la cámara.

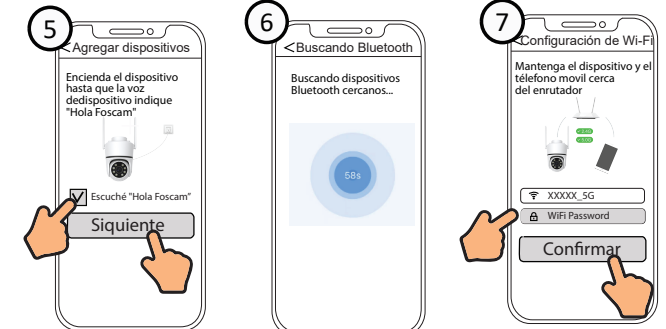
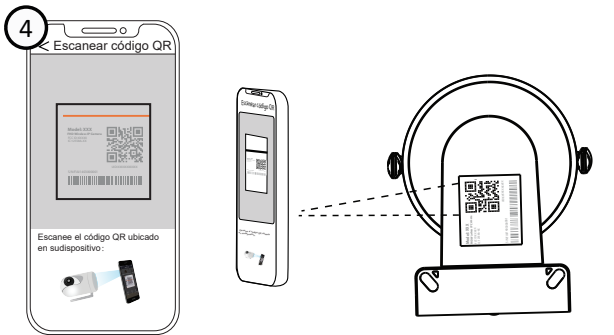
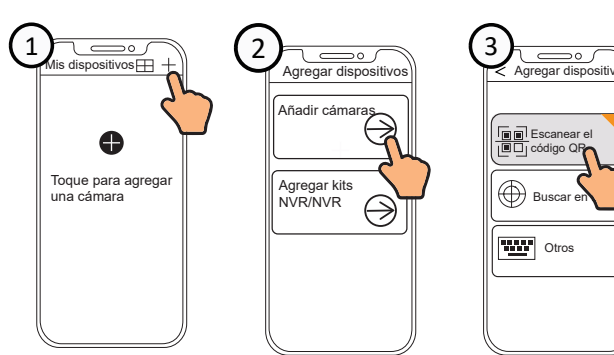


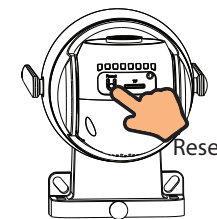
**Consejos:** La cámara soporta doble banda 2.4GHz y 5GHz WiFi Redes, para que pueda elegir el canal con el más fuerte Señal a usar. Por ejemplo, elija su SSID: XXXXX\_2.4G O XXXXX\_5G.

5. Abra la aplicación Foscam y por favor registre una cuenta Foscam, o Inicie sesión si ya tiene uno.



6. Siga los pasos a continuación:





**Nota:** Si el proceso de agregar una cámara falla, reinicie su cámara e inténtelo añadiendo de nuevo según el anterior método.

## 4 Otras Formas de Acceder a Su Cámara

### ■ Foscam VMS



Foscam VMS es una nueva herramienta para PC. No requiere complementos y es compatible con Windows y Mac, admite todas las cámaras Foscam HD y hasta 36 cámaras al mismo tiempo. Si desea administrar varias cámaras, le sugerimos que instale Foscam VMS. Puede descargar la versión para Windows "Foscam VMS" desde [foscam.com/vms](https://apps.apple.com/cn/app/foscamvms/id1521202507?mt=12), y puede descargar la versión para Mac "Foscam VMS" desde la tienda de aplicaciones:

<https://apps.apple.com/cn/app/foscamvms/id1521202507?mt=12>

**Nota:** Para la mejor experiencia, por favor actualice Foscam VMS a la última versión.

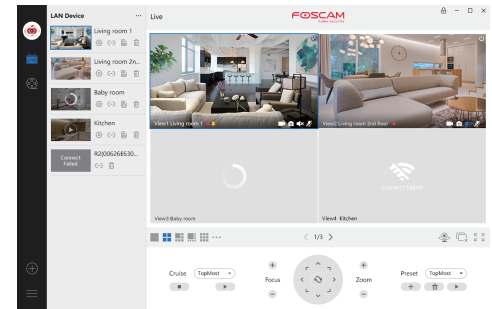
#### Agregue la cámara IP

1. Ejecute Foscam VMS, luego puede crear una cuenta de administrador local e iniciar sesión.

2. Toque el botón "+" en el Foscam VMS y siga el asistente de configuración para agregar tu cámara.

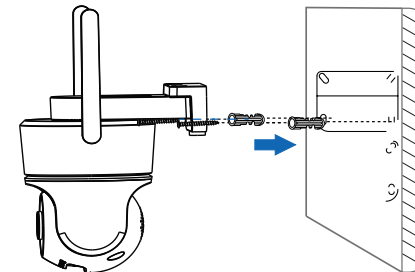
Visite [foscam.com/downloads](https://foscam.com/downloads) para ver el manual del usuario y para conocer los pasos detallados adicionales.

Visite [foscam.com/downloads](https://foscam.com/downloads) para ver el manual del usuario y conocer pasos adicionales más detallados.

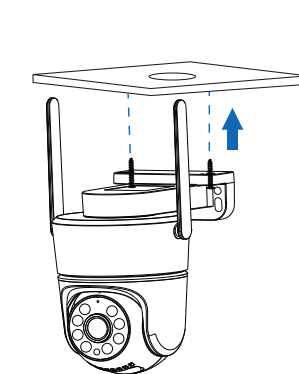


## 5 Instalación del Equipo

### ■ Método A: Montaje en pared



### ■ Método B: Montaje a techo



Apunte la cámara hacia la ubicación deseada y utilice los tornillos incluidos para montarla.

#### Nota:

Asegúrese de que la lluvia o el agua no lleguen a los puertos de conexión en el extremo del cableado flexible. Estos conectores no son resistentes a la intemperie.

### ■ Medios de almacenamiento

Su cámara es compatible con los siguientes formatos de almacenamiento: en la nube, NVR (grabador de video en red) y tarjetas micro SD (sólo admite el formato FAT-32 y exFAT).



en la nube

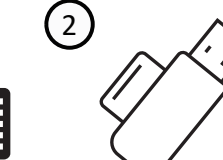


NVR



Tarjetas micro SD (FAT32 y exFAT)

### ■ Cómo formatear la tarjeta Micro SD, siga los pasos siguientes:

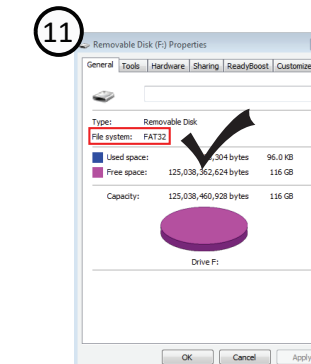
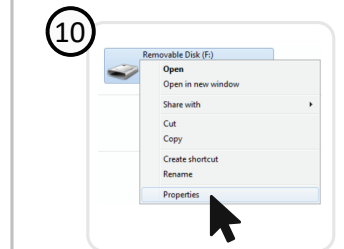
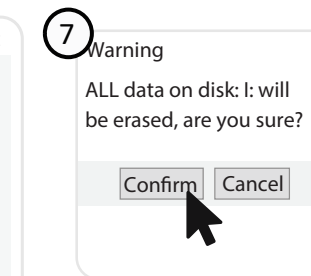
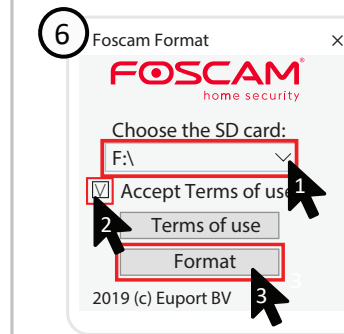


4. Escanee el código QR a continuación para descargar la herramienta "Foscam Format"



[foscam.com/downloads/app\\_software.html](https://foscam.com/downloads/app_software.html)

5. Abra la herramienta "Foscam Format"



## 7 Rendimiento del producto

Rango de frecuencia WLAN: 2400MHz - 2483.5MHz and 5725MHz - 5850MHz

Rango de frecuencia Bluetooth: 2402-2480MHz

Máxima potencia de transmisión: < 18dBm

Estándar inalámbrico: IEEE802.11b/g/n/ax (2.4GHz)

IEEE802.11a/n/ac/ax (5GHz)

Fuente de alimentación: DC 12V 1.0A 12W

## 8 Solución de problemas

### ● La cámara IP no se enciende

Si encuentra que su cámara no se enciende, haga lo siguiente:

1. Compruebe si la toma de corriente funciona correctamente o no. Comprobar que la cámara funciona en un toma de corriente diferente,
2. Compruebe si el adaptador de CC funciona o no. Si usted tiene otro adaptador de corriente de 12V/1A que esté funcionando, intente con otro adaptador de corriente y vea si funciona correctamente.
3. Si aún no funciona, comuníquese con el soporte de Foscam.

### ● Cómo reconfigurar la conexión WiFi para cámaras Foscam después de cambiar el router?

1. Conecte la cámara a su router con un cable ethernet. Si puede ver el video en vivo de la cámara en la aplicación Foscam, vaya a la configuración de la cámara-->Ajustes WiFi para seleccionar su nueva red WiFi y añada la contraseña WiFi para configurar. Después de que la configuración de WiFi esté completada, desconecte el cable ethernet de la cámara y espere unos segundos para conectarse a la cámara.
2. Primero es necesario reiniciar la cámara. Por favor vea <https://www.foscam.com/faqs/view.html?id=13> para restablecer los pasos.

A continuación, abra la aplicación Foscam para escanear el código QR de su cámara para configurar la conexión inalámbrica de la cámara. Por favor asegúrese de que su teléfono esté conectado a esa nueva WiFi.



Declaración de certificado CE Sitio web:

<https://www.foscam.com/company/ce-certificate.html>

Información del Exportador e Importador Abierta al Público:

<https://www.foscam.com/company/open-information.html>

Fabricante: Shenzhen Foscam Intelligent Technology Co., Ltd

Addr: Room 902,Building 1B, Shenzhen International Innovation Valley,

Xingke 1st Street, Nanshan District, Shenzhen,

Guangdong, China, 518055

Importador: Diy Security SL

Addr: C/Obispo Alvarez Lara 3, 23700 Linares-Jaén, Spain

E-mail: [info@foscam.es](mailto:info@foscam.es)



FAQS



Foscam APP



Facebook

[www.foscam.com](https://www.foscam.com)

Como resultado de las actualizaciones del producto y otros motivos, es posible que esta guía no pueda actualizarse a tiempo, lo que puede resultar en una inconsistencia con la información del sitio web oficial. Por favor, considere la información del sitio web oficial ([www.foscam.com](https://www.foscam.com)) .