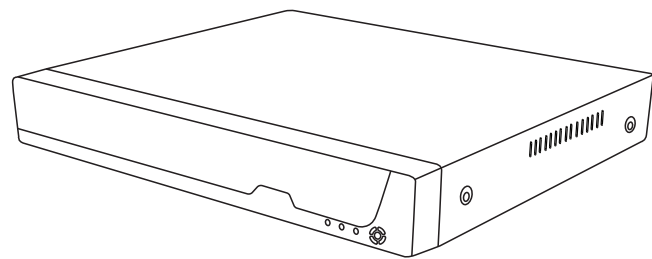


Guía de configuración rápida

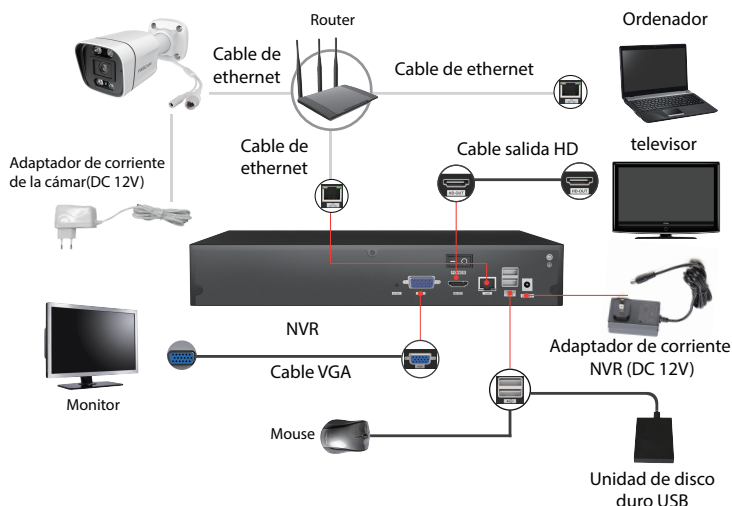
Grabador de vídeo en red



Para obtener los manuales detallados, herramientas, etc., por favor visite foscam.com/downloads.

V2.1
305503001171

4 Conexión del Dispositivo



Procedimiento

1. Si desea utilizar Foscam VMS o la aplicación, el NVR debe estar conectado a un enrutador o router. Si solo utiliza el NVR en local conectado a un monitor, no necesita conectarse al enrutador o router.
2. Conecte su pantalla a una de las salidas de video (VGA o HD-OUT interfaz).
3. Conecte un dispositivo de almacenamiento externo a la interfaz USB del NVR como una copia de seguridad.
4. Conecte un ratón a la interfaz USB.
5. Algunos dispositivos necesitan conectarse a su enrutador mediante un cable Ethernet, incluyendo NVR, PC y cámara IP.
6. Conecte el adaptador de corriente al puerto de entrada de energía.
7. El servidor DHCP del NVR se activará si no detecta un enrutador o

- 5 -

1 Antes de Comenzar

Contenido del Paquete

NVR	Cable Ethernet
Adaptador de corriente CC	Ratón USB
Guía de instalación rápida	Paquete de tornillos
Datos de la tarjeta de garantía	Cables y cable de alimentación del discos duro

Advertencia de seguridad

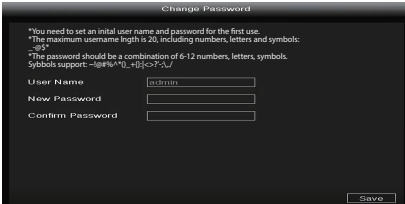
- Las cámaras y NVR de Foscam requieren buenas prácticas de seguridad para proteger tu privacidad. Debes cambiar regularmente la contraseña de tu cámara o NVR, la cual debe ser una combinación de números, letras y símbolos.
- Debes actualizar regularmente tu cámara o NVR. Asegúrate de que tu cámara o NVR tenga instalado el firmware más reciente para tu modelo específico y para una mejor experiencia.
- Mantén el dispositivo en posición horizontal y evita inclinaciones o inversiones.
- No instales el NVR en un ambiente húmedo o polvoriento.
- Coloca el NVR en un lugar ventilado para evitar que se bloqueen los puertos de ventilación.
- No toques el interruptor de encendido con las manos mojadas o con objetos húmedos para evitar una descarga eléctrica.
- No derrames líquidos ni limaduras de metal sobre el NVR para evitar cortocircuitos o incendios.
- Puede ocurrir una explosión debido a un reemplazo inadecuado de la batería, no la reemplaces tú mismo; si es necesario, asegúrate de que

- 1 -

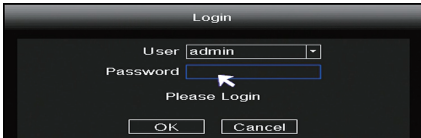
router dentro de los 30 segundos siguientes, y servirá para buscar y conectar la/s IPC (cámara/s) al NVR. Si hay un enrutador o router conectado en este momento, no podrá encontrar el NVR al agregarlo mediante APP o VMS, y el NVR debe ser reiniciado para conectarlo a la App. Observaciones: Los usuarios pueden personalizar el Servidor DHCP del NVR.

5 Iniciar sesión

1. Encienda el interruptor de encendido en el panel trasero. Una vez que el NVR se inicia correctamente, el LED de encendido y el LED de HDD los indicadores se volverán verdes. La página de inicio se muestra en el pantalla.
2. Cambiar el nombre de usuario y la contraseña . Para su seguridad, establezca un nuevo nombre de usuario y contraseña para su nvr antes de iniciar sesión.



3. Página de inicio de sesión. Añada el nombre de usuario y la contraseña, luego haga clic en el botón Aceptar.



4. Después de modificar la contraseña, se le dirigirá al Asistente de configuración.

- 6 -

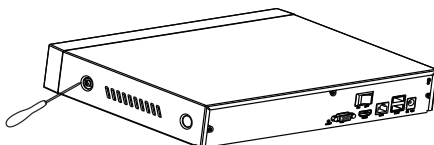
- que sea del mismo tipo de batería. No abras ni repares la batería.
- No desarmes el dispositivo mientras esté en funcionamiento (o conectado a la corriente).
- Usa un disco duro adecuado y profesional para asegurar una grabación continua y estable.
- Se necesita protección contra rayos cuando el dispositivo esté conectado a cables de comunicación.
- Verifica el suministro de energía para evitar daños por incompatibilidad de voltaje.
- Asegúrate de que el NVR funcione dentro de un ambiente con temperatura y humedad adecuadas.
- Puede ocurrir un cortocircuito cuando el polvo en la placa de circuito se humedece. Por favor, limpie el polvo de los conectores y de la carcasa del NVR.
- Temperatura de funcionamiento: 0°C ~ 50°C (32°F ~ 122°F).

2 Instalación del disco duro

⚠ ADVERTENCIA

- Antes de instalar una unidad de disco duro (HDD), asegúrese de que la alimentación esté desconectada del NVR.
- Se recomienda utilizar un disco duro en 7200 de alta velocidad o superior.

1. Retire la cubierta del NVR aflojando los tornillos en la parte posterior e inferior.

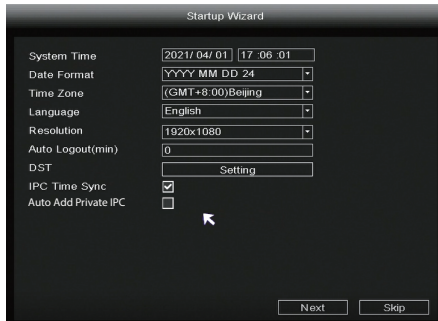


- 2 -

6 Asistente de configuración

El asistente de configuración puede guiarlo a través de algunas configuraciones importantes en el NVR.

1. Configuración de la hora.

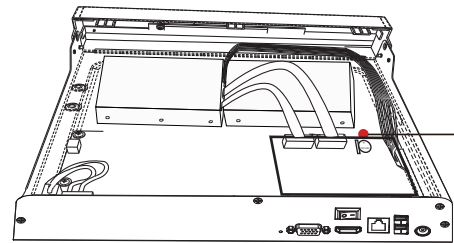


2. Formatee el disco duro. Haga clic en el botón Formatear para configurar el disco duro. Tenga en cuenta que esto eliminará todos los archivos del disco duro. Configuración completa de HDD. Seleccione Detener grabación o sobrescribir.



- 7 -

2. Conecte un extremo del cable de datos y del cable de alimentación a la placa base del NVR y el otro extremo al disco duro (HDD).

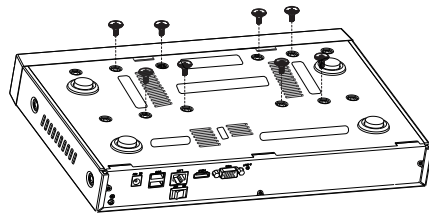


Batería CR1220 (3V, 35mAh, 0.105Wh, Sistema Químico: Litio)

PRECAUCIÓN: ⚠

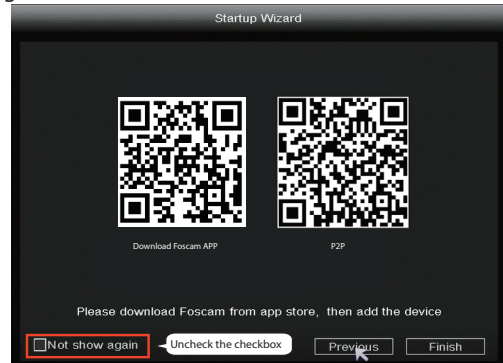
- Debe desecharse de manera adecuada, siga siempre las leyes locales de residuos y reciclaje al deshacerse de la batería usada.
- Puede explotar si se daña o se desecha en el fuego.
- No cortocircuite.
- No desensamble.
- No use si ha estado en contacto con agua.
- No intente desensamblar, abrir o reparar la batería. No recargable.
- Si el nivel de la batería está bajo, reemplace la batería de botón por una nueva del mismo modelo, siguiendo los pasos 1 y 2 para desmontarla.

3. Coloque el HDD en la parte inferior del dispositivo y luego apriete los tornillos en la parte inferior para el HDD.

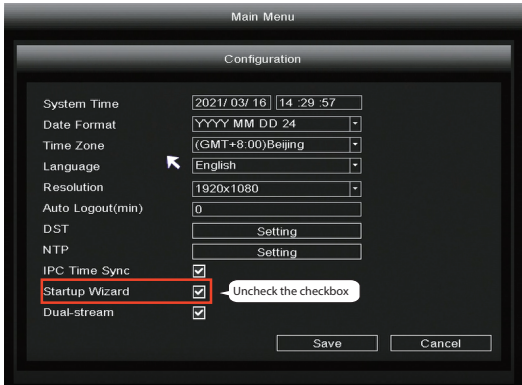


- 3 -

3. P2P. Si desea conocer el UID del dispositivo, escanee el código QR. Si no desea utilizar el asistente de configuración la próxima vez, desmarque la casilla de verificación Asistente de configuración. Haga clic en el Botón Finalizar para completar el asistente de configuración.

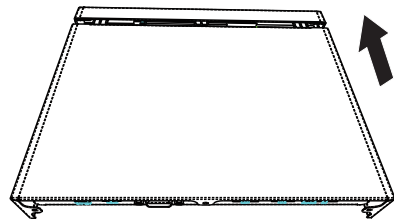


o haga clic derecho → **Menú principal** → **Configuración** → desmarque la casilla de verificación Asistente de configuración. Haga clic en el botón Finalizar para completar el asistente de configuración.

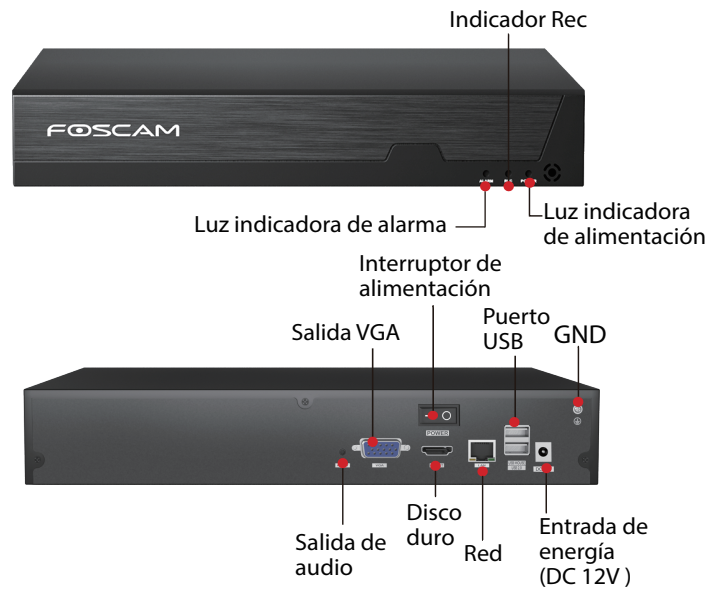


- 8 -

4. Vuelva a instalar la cubierta del NVR y apriete los tornillos.



3 Panel trasero nvr



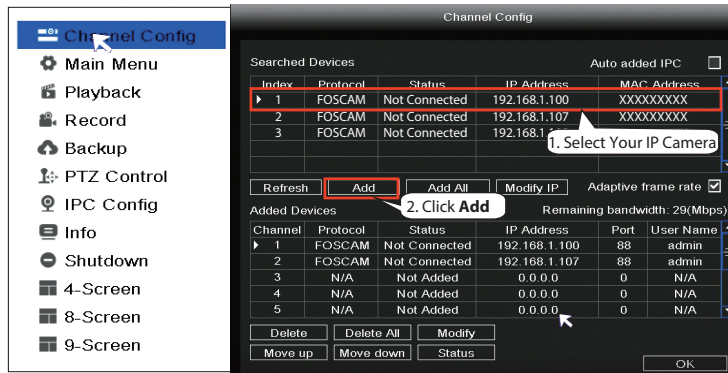
- 4 -

7 Añadir una Cámara

Puede agregar una cámara IP que esté conectada a Internet en el NVR.

1. Haga clic derecho en la interfaz principal, seleccione el canal de Conf.
2. Seleccione su **cámara IP** o **agregar automáticamente**
3. Haga Click en **Añadir**.
4. Añada el nombre de usuario y la contraseña de la cámara. Si su cámara está en el estado predeterminado de fábrica, no es necesario introducir el nombre de usuario y contraseña.
5. Haga Click en **OK**.

Nota: Si se añade al NVR una cámara con valores de fábrica por defecto, la cámara tomará los valores de usuario y contraseña del NVR.



Seleccione un protocolo según la cámara IP que tenga.

- Protocolo FOSCAM: las cámaras IP de alta definición (HD) para Foscam.
- Protocolo ONVIF: Cámaras IP que admiten el protocolo ONVIF.

- 9 -


8 Grabación

Una vez que la cámara IP se haya agregado correctamente al NVR, habilite la función de Grabación Programada con los siguientes métodos cuando esté en el modo de vista en vivo.

8.1 Registro programado

Haga clic en botón derecho → **Menú principal** → **Grabar** → elija el canal de grabación → **Guardar** (en realidad, el sistema NVR tiene programado 24 horas grabación).

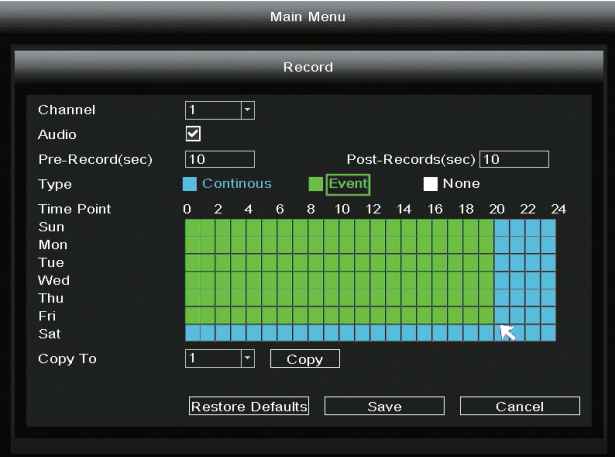


En el modo Vista en vivo, el ícono  está en la parte inferior derecha de la pantalla. para cada canal, lo que indica que la grabación está en curso.

- 10 -

8.2 Grabación de Eventos

Si desea iniciar la grabación de eventos, seleccione Tipo de Evento, use el botón izquierdo del ratón para seleccionar la hora (se vuelve verde), si los otros canales operan de la misma manera, seleccione **Copiar**.

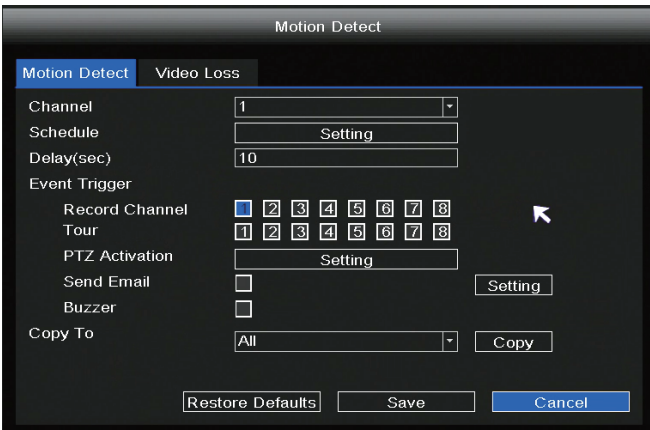


Nota: El tipo de alarma predeterminado es Detección de movimiento.

En el modo Vista en vivo, el ícono  está en la parte inferior derecha de la pantalla para cada canal, lo que indica que la grabación está en curso.

Configure la alarma de evento de acuerdo con el siguiente método Haga clic con el botón derecho → **Menú principal** → **Evento** → **Detección de movimiento** → elija el canal de destino, configuración de Programación, Retraso, Grabar canal, Tour, Activación PTZ, Enviar timbre de correo electrónico → **Guardar**.

- 11 -



9 Reproducción

Puede ver la información de grabación, incluye grabación manual, Grabación alarma, grabación programada.

Haga clic botón derecho → **Menú principal** → **Reproducción** → elija canal y fecha → haga clic en la línea de tiempo para verificar el registro.

- 12 -



Nota

Se ha establecido el número máximo de 16 canales de reproducción de vídeo. Alcanzado, anule la selección de otros canales primero para continuar.

10 Acceso Remoto

También puede acceder al NVR o la cámara IP directamente a través de la aplicación Foscam y el software VMS de Foscam.

10.1 Acceso al Foscam VMS

Foscam VMS es una nueva herramienta para PC. No requiere complementos y es compatible con Windows y Mac. Es compatible con todas las cámaras Foscam HD y hasta 36 cámaras al mismo tiempo. Si desea administrar varias cámaras, le sugerimos que instale Foscam VMS. Puede descargar "**Foscam VMS**" de foscaml.com/vms, y puede descargar la versión para Mac "Foscam VMS" de la tienda de aplicaciones: <https://apps.apple.com/cn/app/foscamvms/id1521202507?mt=12>


- 13 -

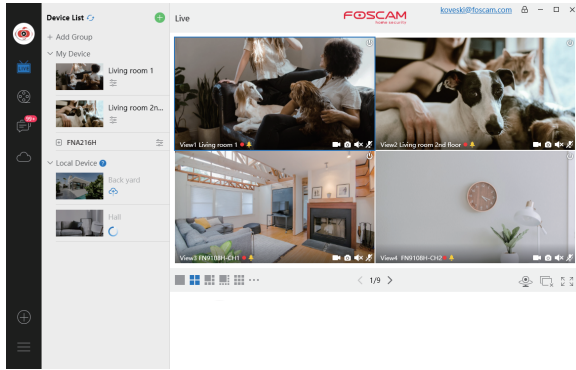


Nota: Para obtener la mejor experiencia, actualice Foscam VMS a la última versión.

Agregar el NVR

1. Ejecute Foscam VMS, luego podrá crear una cuenta de administrador local e iniciar sesión.
2. Toque el botón "+" en Foscam VMS y siga el asistente de configuración para agregar su NVR.
Consulte el manual del usuario para obtener más pasos detallados.

3. Vista previa: haga clic en el dispositivo en la lista de dispositivos LAN para ingresar a la interfaz de vista previa, seleccione un canal para ver su imagen, haga clic para entrar, como se muestra a continuación 



- 14 -

10.2 Acceso a la aplicación Foscam

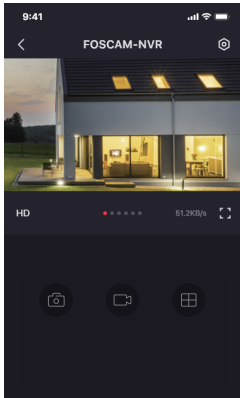
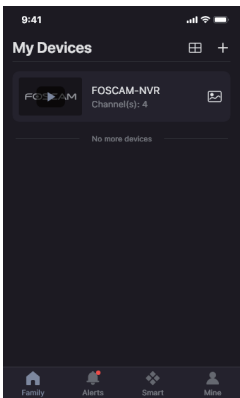
1. También puede simplemente ir a la App Store o Google Play y buscar el término "**Foscam**". Descargue la APLICACIÓN en su teléfono inteligente o escanee el código QR a continuación, lo llevará a la página de descarga para instalar la APLICACIÓN Foscam.



2. Ejecute la APLICACIÓN Foscam y luego regístrese para obtener una cuenta Foscam.

3. Agregar dispositivo: una vez que haya iniciado sesión, puede tocar el botón "+" en la APLICACIÓN, luego escanee el código QR, que se encuentra en la parte inferior de su NVR.

4. Vista previa: haga clic en el dispositivo en la lista para ingresar a la interfaz de vista previa, seleccione un canal para ver su imagen, como se muestra a continuación:



- 15 -

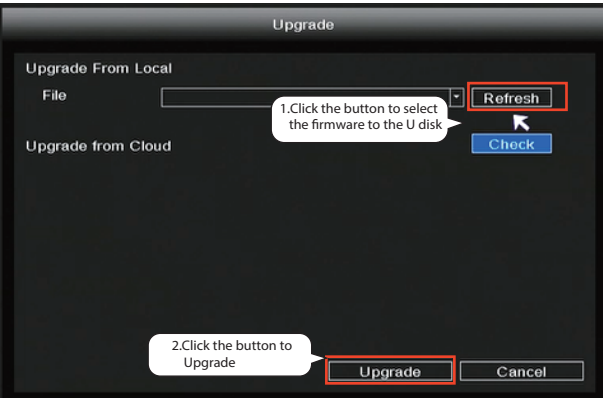
Nota: La aplicación de Foscam está sujeta a la versión más reciente y sus funciones se actualizan constantemente.

11 Actualización

1. Puede actualizar su NVR y el sistema de cámaras con software local.

Actualización de NVR:

Descargue el firmware en el disco U → Inserte el disco U en el puerto USB del NVR → Haga clic derecho → **Menú principal** → **Actualizar** → haga clic en **Actualizar** → haga clic en **Actualice** para actualizar su NVR.




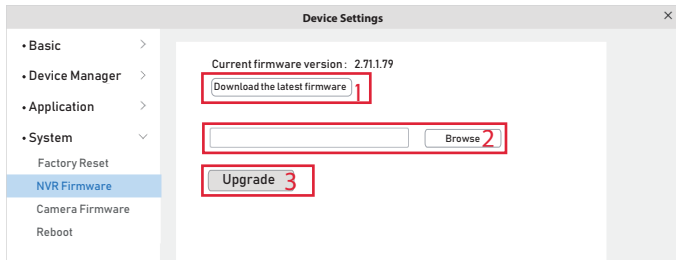
Nota:

No apague el NVR durante la actualización. Después de la actualización, el NVR se reiniciará.

- 16 -

2. Puede actualizar el firmware de su NVR con Foscam VMS.

Abra e inicie sesión en Foscam VMS, seleccione  Ajustes > **Sistema** > **actualización del Sistema**.



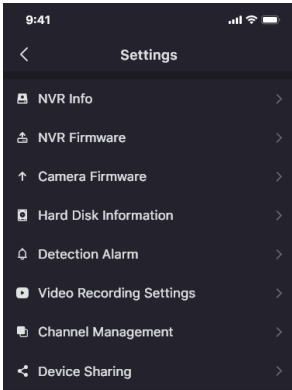
Pasos para la actualización de firmware:

- Haga clic en el botón "**Descargar el firmware más reciente**" para descargar el firmware más reciente en su ordenador.
- Haga clic en el botón "**Examinar**", elija la versión de firmware que desea actualizar en la página web.
- Haga clic en el botón "**Actualizar**" y espere hasta que termine.

3. Puede actualizar el firmware de su NVR y cámaras con la aplicación Foscam.

Abra la aplicación Foscam e inicie sesión en el NVR, seleccione Configuración > **Firmware del NVR**.

- 17 -



Nota:

No apague el NVR durante la actualización. Después de la actualización, el NVR se reiniciará.

12 Rendimiento del producto

Fuente de alimentación: DC 12V 4.0A 48W

13 Soporte técnico

Si tiene problemas con su dispositivo Foscam, contacte con su distribuidor donde compró el producto, o puede enviarnos un correo electrónico al equipo de soporte en: support@foscam.com

¡ Sus valiosos comentarios y sugerencias para mejorar los productos serán bienvenidos en Foscam!

- 18 -

FOSCAM
home security



Declaración de certificado CE Sitio web:
<https://www.foscam.com/company/ce-certificate.html>

Información del Exportador e Importador Abierta al Público:
<https://www.foscam.com/company/open-information.html>

Fabricante: Shenzhen Foscam Intelligent Technology Co., Ltd
Addr: Room 902,Building 1B, Shenzhen International Innovation Valley,
Xingke 1st Street, Nanshan District, Shenzhen,
Guangdong, China, 518055

Importador: Diy Security SL
Addr: C/Obispo Alvarez Lara 3, 23700 Linares-Jaén, Spain
E-mail: info@foscam.es



www.foscam.com

Como resultado de las actualizaciones del producto y otros motivos, es posible que esta guía no pueda actualizarse a tiempo, lo que puede resultar en una inconsistencia con la información del sitio web oficial. Por favor, considere la información del sitio web oficial (www.foscam.com) .

- 19 -